

Neue **Königsplätze**

*Paderborn*



# Neue Chancen für die **Königsplätze**.

Ein Innenstadt-Quartier wird revitalisiert.





Entdecken



Wohlfühlen



Genießen

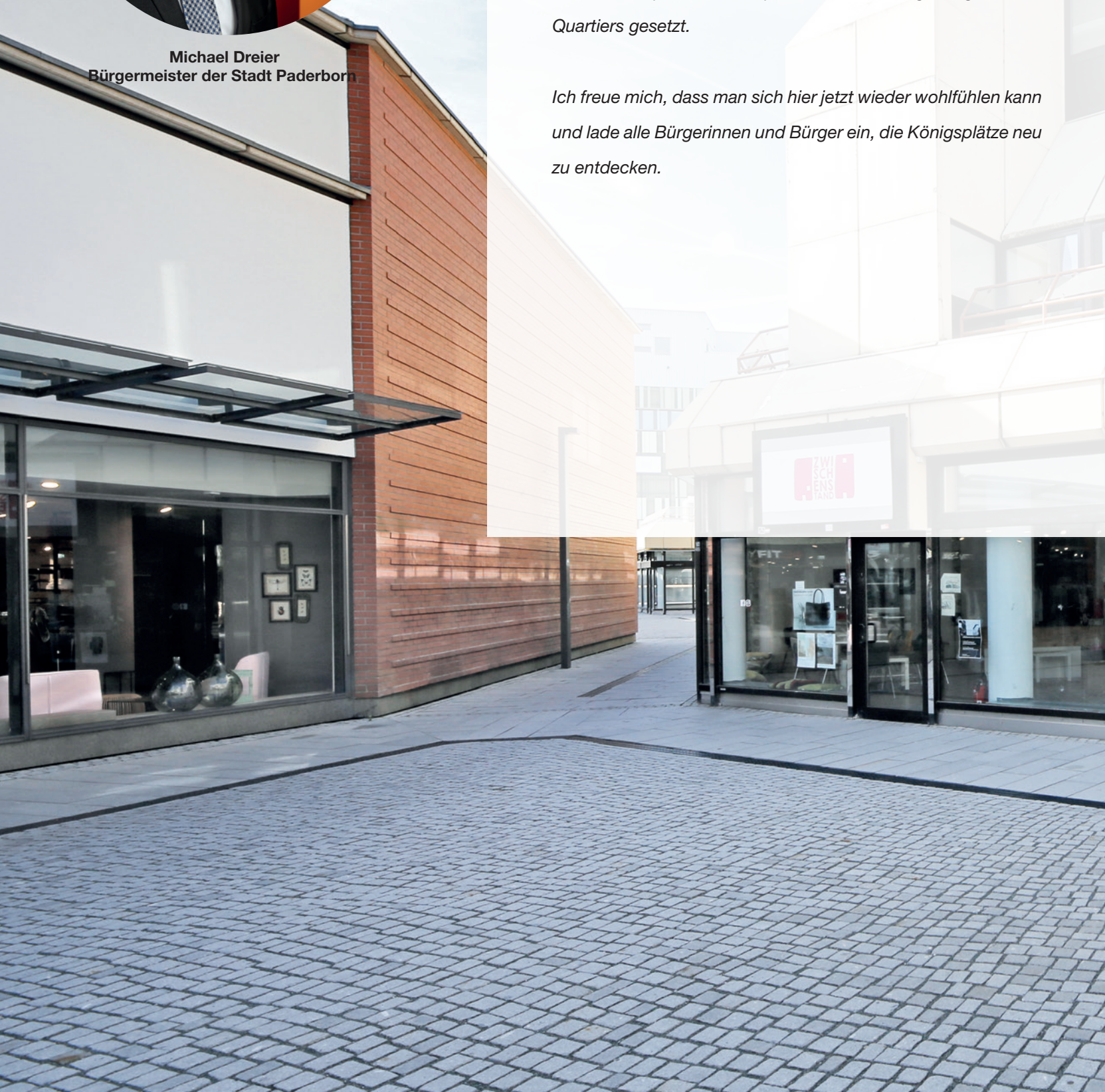


**Michael Dreier**  
Bürgermeister der Stadt Paderborn



*Seit 2016 war die Revitalisierung der Königsplätze das größte städtische Bauprojekt direkt im Herzen der Paderborner Innenstadt. Mit der Revitalisierung dieser zentral gelegenen Plätze haben wir Impulse für eine positive Entwicklung des gesamten Quartiers gesetzt.*

*Ich freue mich, dass man sich hier jetzt wieder wohlfühlen kann und lade alle Bürgerinnen und Bürger ein, die Königsplätze neu zu entdecken.*





*Ein ganzes Quartier bei laufendem Betrieb umzubauen, war eine große Herausforderung für alle Beteiligten, insbesondere aber für die Anlieger und Betreiber vor Ort und für die Besucherinnen und Besucher der Paderborner Innenstadt.*

*Für die gute Zusammenarbeit und das Verständnis während der Bauzeit bedanke ich mich. Ich wünsche mir, dass es uns jetzt gemeinsam gelingt, die neuen Königsplätze wieder mit Leben zu füllen.*



*Es war an der Zeit, etwas zu unternehmen, um das Quartier wieder nach vorne zu bringen und zu dem zu machen, was es eigentlich ist: ein attraktives Quartier in bester Lage, im Herzen der Paderborner Innenstadt, mit viel Potential für Gastronomie, Einzelhandel und Begegnung. Dies gilt es jetzt, Schritt für Schritt weiterzuentwickeln.*



**Claudia Warnecke**  
Technische Beigeordnete



**Ferdinand Klingenthal**  
Vorsitzender der Standortgemeinschaft  
Königsplätze e. V.

**Heut ist so ein  
super Tag,  
la, la, la, la, la ...**

Machen Sie Ihren Tag zum Super-Tag  
mit dem super-günstigen  
**24-Stunden-Ticket** oder  
dem **Familien TagesTicket**.

[www.padersprinter.de/tagestickets](http://www.padersprinter.de/tagestickets)

**PaderSprinter**  
Kommt gut an.



## ZU VIEL BETON

Geplant und gebaut in den 1970/80er Jahren entsprach das Einzelhandels- und Wohnviertel „Königsplätze“ nicht mehr den heutigen sozialen, ökonomischen und kulturellen Anforderungen an ein lebenswertes Quartier in der Innenstadt. Bauliche Abnutzungserscheinungen, zu viel Beton und dadurch entstandene „dunkle“ Ecken beeinträchtigten die Aufenthaltsqualität und das Sicherheitsempfinden deutlich.

## ES MUSSTE ETWAS PASSIEREN

Nicht zuletzt die komplizierte Wegeführung auf verschiedenen Ebenen sowie zahlreiche Treppen und Aufzüge sorgten für fehlende Orientierung. Darüber hinaus waren auch der technische Zustand der Königsplätze und die Oberflächenbeläge erneuerungsbedürftig. Es gab also zahlreiche gute Gründe, die für eine umfassende Revitalisierung der Königsplätze sprachen. Das Quartier sollte wieder zu einem lebenswerten, beliebten und belebten Ort im Herzen von Paderborn gemacht werden.

Diesen Wunsch trugen die Anlieger erstmals 2008 an die Stadtverwaltung heran.

**HÖCKER**  
PROJECT MANAGERS

Projektführer  
Methodenentwickler

Construction Manager  
Interim Manager

Steuerung

Werkvertrag

Organisationsberatung

Prozess-optimierung

Lean Management

Objektplanung

Baumanagement

Due Diligence

PKMS

BIM

Engineering & IT-Projectmanagement

Project Managers

Bochum  
Berlin  
Darmstadt  
Duisburg  
Hamburg  
München

Höcker Project Managers GmbH  
Josef-Neuberger-Str. 4 | 44787 Bochum  
0234 325 996-0 | info@hoecker-pm.com | www.hoecker-pm.com

**KUSSER**

**Neue Wege gehen.  
Mit Kusser.**

**KUSSER GRANITWERKE GMBH**  
Dreiburgenstraße 5  
94529 Aicha vorm Wald · Deutschland  
T +49 8544 9625-0 · F DW 90  
kusser@kusser.com · kusser.com



## GEMEINSAM DAS QUARTIER VERBESSERN

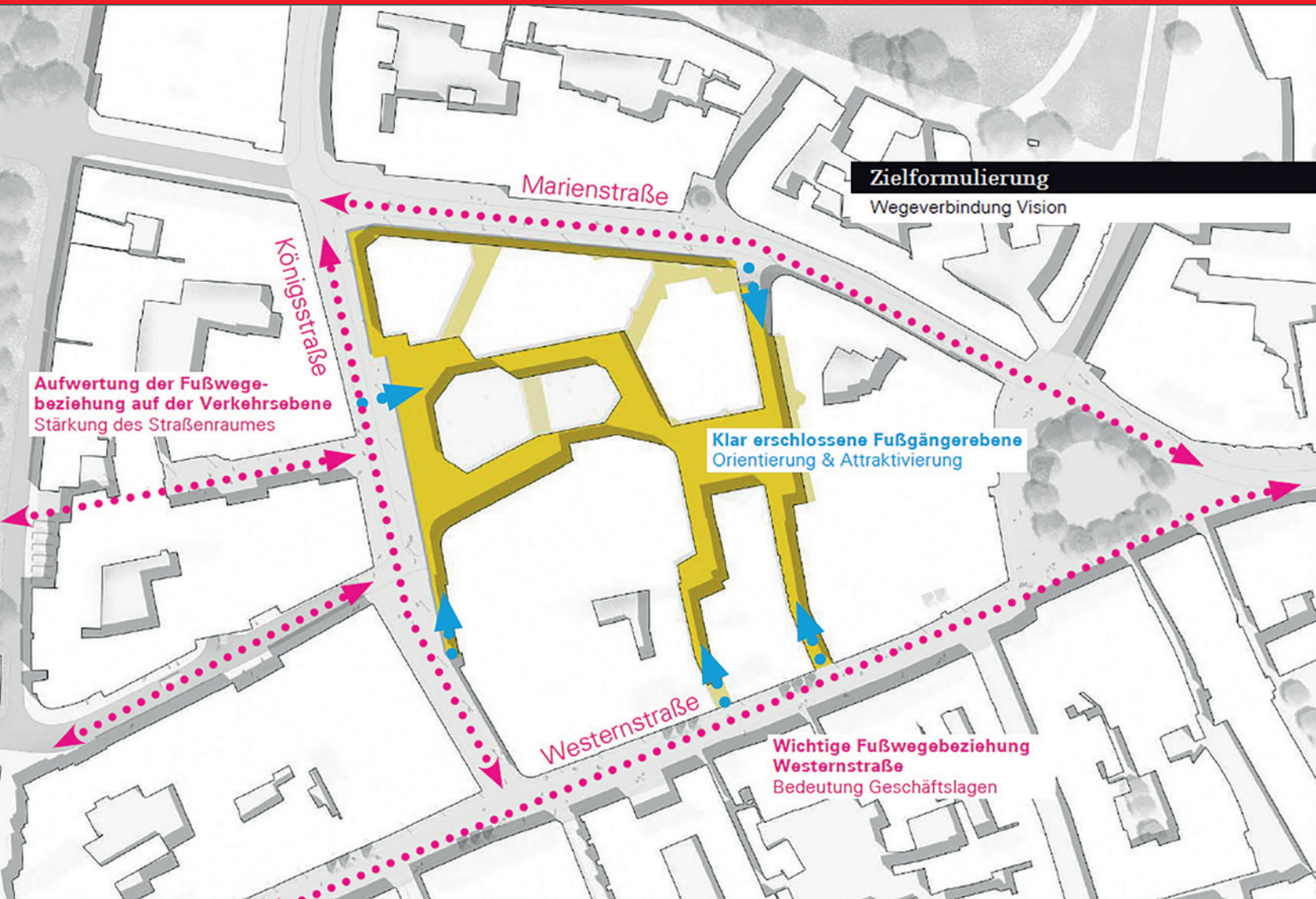
Im Jahr 2009 fanden daraufhin gemeinsam mit den Eigentümern, Geschäftsleuten, Verbänden und Institutionen Diskussions- und Informationsveranstaltungen unter Federführung der IHK statt. Bei der Entscheidungsfindung sind bewusst alle Beteiligten mit eingebunden worden. Als Ergebnis entstand die Idee, durch Reduzierung der Treppen und Rampen über König- und Marienstraße, die städtebauliche Situation für den Bereich zu verbessern und so eine attraktive Handelslage zu schaffen.

Die hierfür notwendigen Maßnahmen wurden schließlich in das Integrierte Handlungskonzept Innenstadt aufgenommen, das 2010 vom Rat beschlossen wurde. Im Jahr darauf wurde die „Standortgemeinschaft Königsplätze“ gegründet, die sich das Ziel gesetzt hat, den Prozess der Revitalisierung der Königsplätze konstruktiv zu begleiten.



**THORMÄHLEN + PEUCKERT**  
 PRÜFINGENIEURE FÜR BAUSTATIK  
 AACHEN · PADERBORN · KASSEL

**Brückenbau**  
 Bauwerksprüfung  
**Brandschutz** Instandsetzung  
 Bauphysik Tragwerksplanung  
 Baustatische Prüfung **SiGeKo**  
[WWW.TP-ING.DE](http://WWW.TP-ING.DE)



## WETTBEWERB EBNETE DEN WEG

Im Jahr 2011 wurde ein Wettbewerb zur Aufwertung der Königsplätze mit Einzelhandelsschwerpunkt initiiert. Im Mittelpunkt des ausgewählten Konzepts stand die Idee, die Plätze anspruchsvoll und qualitativ hochwertig zu gestalten, um wieder Besucher sowie Kunden anzuziehen und den Lebensraum für die Anwohner aufzuwerten. Die von ihrem Betonüberbau befreite Königsstraße soll wieder an die Westernstraße, die Haupteinkaufsstraße Paderborns, angebunden werden.

**Stark** in Sachen  
Strom und Technik

**STEFFEN**

Elektrotechnischer  
Anlagenbau

---

Elektro Steffen GmbH  
Zum Wasserberg 7  
33154 Salzkotten  
Tel.: 0 29 55 / 76 56-0  
Fax: 0 29 55 / 76 56-36  
steffen@elektro-steffen.de  
www.elektro-steffen.de

- Industrie- und Gewerbeinstallation
- Gebäude- und Systemtechnik
- Alarm- und Sicherheitsanlagen
- Klimatechnik
- Prüfungen E-Check + DGUV-3
- Kundendienst / Wartung / Planung





## EINE DURCHDACHTE LÖSUNG

Weniger Beton, mehr Licht, einfache Orientierung durch freie Sicht, mehr Aufenthaltsqualität – einfach wohlfühlen und genießen – das sind die Grundpfeiler der Revitalisierung der Königsplätze. Der Königsbalkon im Westen und der kleine Königsplatz im Osten werden nun durch einheitliche Ausstattungselemente und einen barrierefreien, hochwertigen Belag aus Natursteinplatten und – pflaster verbunden. Hierfür wurde Granit verwendet. Ein zentrales Erschließungsbauwerk an der Königstraße mit zwei modernen Aufzügen und Treppenhaus verbindet komfortabel und barrierefrei alle Ebenen der Tiefgarage sowie Königstraße und den Königsbalkon miteinander. Mit einer großzügig angelegten Treppe aus Naturstein werden die Königsplätze im Bereich der ehemaligen Betonrampe auch wieder an die Westernstraße angeschlossen.

Auf dem kleinen Königsplatz lädt ein Hochbeet mit integrierten Sitzbänken zum Verweilen ein. Auf den Bänken in den Gassen können sich Besucher ausruhen. Dezent Lichtstelen in den Gassen sowie elf Meter hohe Mastleuchten auf dem kleinen Königsplatz und dem Königsbalkon sorgen für ausreichend Licht – auch in den Abend- und Nachtstunden. Unterleuchtete Geländer am Königsbalkon sowie eine dezente Beleuchtung des Hochbeets und mit Licht- und Messingbändern gestaltete Quartierseingänge sorgen für die Inszenierung der Königsplätze bei Dunkelheit.



**STEB** Stadtentwässerungsbetrieb Paderborn  
Eigenbetrieb der Stadt Paderborn



Stadtentwässerungsbetrieb Paderborn (STEB)  
Bentfelder Straße 12 · 33106 Paderborn · Tel.: 05251 88-2800 · Fax: 05251 88-2068  
info@steb-paderborn.de · www.steb-paderborn.de

**ENERGIE- UND GEBÄUDETECHNIK**  
Planung - Bauleitung - Abrechnung

Das  
**PLUS<sup>+</sup>**  
für Energie-Effizienz

**Ulrich+**  
**SEEGER**  
ENGINEERING

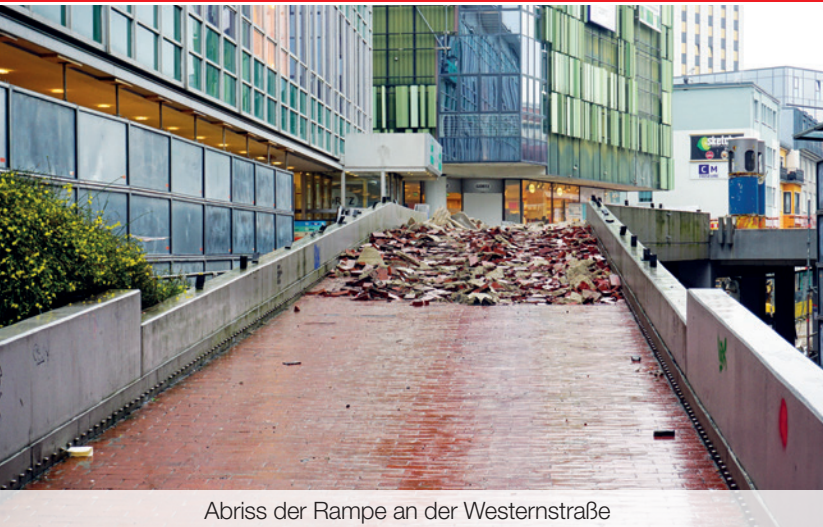
Heizung - Lüftung - Klima - Sanitär - Elektro -  
Gebäudeautomation - Energieberatung

Ulrich + SEEGER GmbH

Technologiepark 31  
33100 Paderborn  
Tel.: +49 5251 1809739

Industriestraße 25 - 27  
37235 Hessisch Lichtenau  
info@ulrich-seeger.de

Auf'm Brinke 21  
59872 Meschede  
www.ulrich-seeger.de



Abriss der Rampe an der Westernstraße



Abrissbeginn im Februar 2016

## GEDULD UND TOLERANZ GEFRAGT

Die Revitalisierung der Königsplätze war für alle Beteiligten, Anwohnerinnen und Anwohner, Geschäftstreibende, aber auch für Bürgerinnen und Bürger ein Projekt mit vielen Herausforderungen. Lärmintensive Arbeiten, Schmutz und nicht zuletzt die baustellenbedingten Sperrungen und Umleitungen haben ein Höchstmaß an Geduld und Toleranz erfordert. Bereits lange bevor die Arbeiten im Februar 2016 begannen, wurde an dem Projekt „Revitalisierung Königsplätze“ gearbeitet. Vorbereitende Arbeiten, beispielsweise an den Rohren für die Entwässerung der Königsplätze, wurden bereits 2015 unterhalb der Königsplätze in der Zentralstation durchgeführt.



Abriss der Oberflächen am Kleinen Königsplatz im September 2016



Abriss der Brücken in der Marien- und Königstraße



**BAUGESELLSCHAFT  
FÜR INGENIEURBAU  
GLOWIENKA mbH**

**Ingenieurbau • Hochbau • Schlüsselfertiger Bau  
Brückenbau • Wohnungsbau • Kläranlagen • Industrieanlagen**

**Baugesellschaft für Ingenieurbau mbH** · Obermeiers Feld 18 · 33104 Paderborn  
Tel. 05254 / 93065-0 · Fax 05254 / 93065-28 · [www.big-glowienka.de](http://www.big-glowienka.de) · E-Mail: [info@big-glowienka.de](mailto:info@big-glowienka.de)



Abdichtung der Platzoberflächen



Abriss für den neuen Königsbalkon im September 2016

## ARBEITEN AUF EINEM „DACH“

Bei den Arbeiten auf den Königsplätzen handelte es sich nicht um eine alltägliche Erneuerung eines Platzes, sondern um die Revitalisierung eines gesamten Quartiers. Und das sozusagen auf einem „Dach“! Denn die Königsplätze befinden sich auf einer Betondecke. Darunter befindet sich die Zentralstation, die direkt oberhalb der Tiefgarage liegt. Aus diesem Grund spielten die Statik ebenso wie die Abdichtung und Entwässerung der Betondecke unter dem Pflaster der Königsplätze eine zentrale Rolle.

### Präzision im Detail

Diverse Fachplanungen im Hochbau sowie Tiefbau mussten vor und während der Bauzeit koordiniert werden. 17 verschiedene Gewerke waren dabei präzise aufeinander abzustimmen:

- |  |                                      |
|--|--------------------------------------|
| 1. Baustellenabsicherung/Verkehrssicherung     | 10. Beleuchtung                      |
| 2. Abbrucharbeiten/ Betonschneiden und -bohren | 11. Begrünung (Pflanzelemente)       |
| 3. Strahlen/Fräsen von Oberflächen             | 12. Kranarbeiten                     |
| 4. Betonsanierung                              | 13. Gerüstbau                        |
| 5. Abdichtungsarbeiten                         | 14. Malerarbeiten                    |
| 6. Gussasphalteinbau                           | 15. Einsätze des städtischen Bauhofs |
| 7. Natursteinpflaster/-platten/-stufen         | 16. Betonneubau (Stahlbetonneubau)   |
| 8. Granitbrückenbau (im Werk in Bayern)        | 17. Kanalbau                         |
| 9. Stahlbauarbeiten/Geländerbauarbeiten        |                                      |



[www.ings-at-work.de](http://www.ings-at-work.de)

**Beratende Ingenieure  
Sachverständige für**

- Baustatik
- für Schall- und Wärmeschutz
- historische Baukonstruktionen
- Bewertung von Gebäuden
- Schäden an Gebäuden

Dörener Holzweg 41 • 33100 Paderborn-Benhausen  
Tel.: 0 52 52 / 92 94 3 – 0 • Fax: 0 52 52 / 92 94 3 – 20 • [email@ings-at-work.de](mailto:email@ings-at-work.de)



Einbau der Natursteinplatten



Ein Blick auf den Königsbalkon im Oktober 2018

## FAST 3000 TONNEN BETON MUSSTEN WEICHEN

In rund zweieinhalb Jahren Bauzeit wurden rund 1.100 Quadratmeter Beton mit einem Gesamtgewicht von circa 2.750 Tonnen abgerissen und abtransportiert, um die Königstraße wieder freizustellen und Platz für moderne, filigrane Natursteinbrücken zu schaffen. Gleichzeitig wurde so für eine bessere Orientierung und weniger dunkle Ecken gesorgt. Die Königstraße wurde damit wieder an die Westernstraße, die Haupteinkaufsstraße Paderborns, angebunden.

Das alte schadhafte Pflaster wurde samt Unterbau entfernt und 6.750 Quadratmeter Natursteinpflaster auf einem neuen Unterbau inklusive neuer Oberflächenentwässerung und Abdichtung verlegt. Hinzu kamen noch 7.000 Quadratmeter Betonpflaster in Anschlussbereichen. Außerdem wurden rund 460 Meter neues, filigranes Geländer am Königsbalkon und an den Brücken montiert. Etwa 1000 Meter neue Leitungen für die Entwässerung der neuen Königsplätze waren erforderlich.



Ein Blick von C&amp;A in Richtung Königsbalkon im Oktober 2018



Montage der ersten Natursteinbrücke



Einbau der Brücke im Kreuzungsbereich Marien- und Königstraße

## BRÜCKEN AUS BAYERN

Insgesamt vier vorgespannte Natursteinbrücken wurden mit Schwertransportern aus einem Werk in Aicha vorm Wald in Bayern in das mehr als 600 Kilometer entfernte Paderborn transportiert. Die Montage war Millimeterarbeit. Eine weitere Betonbrücke musste über die Alte Torgasse gebaut werden. Zuvor war es jedoch notwendig, neue Stützen zu bauen. Alte Stützen wurden teilweise bis auf das Fundament in der Tiefgarage ertüchtigt.

Beim Einhängen der Natursteinbrücken spielte erneut die Statik eine ganz entscheidende Rolle. Die dabei verwendeten Autokräne und Schwerlasttransporte waren so schwer, dass deren Last in der Tiefgarage zusätzlich abgestützt werden musste.



# MIT ALLEN SINNEN GENIESSEN!

Im Herzen von Paderborn und damit in direkter Anbindung an die Königsplätze befindet sich seit 1928 Ihr kompetenter Partner für Mode, Stil und Service in entspanntem Ambiente.

Erleben Sie die neuesten Kollektionen namhafter Marken für die ganze Familie, erhalten Sie bei unserer Farb- und Typberatung persönlich auf Sie abgestimmte Stylingtipps oder gönnen Sie sich eine kleine Auszeit in unserem Restaurant.

Wir freuen uns auf Sie!

**klingenthal.**



## ES IST VOLLBRACHT

Die Revitalisierung der Königsplätze war für die Stadt Paderborn eine einzigartige Maßnahme und bedeutete für alle Beteiligten jeden Tag aufs Neue größere und kleinere Herausforderungen, die gemeistert werden mussten.

Nur dank dem großen Engagement und der fachübergreifenden Zusammenarbeit aller Akteure konnte diese Großbaustelle zu einem erfolgreichen Ende geführt werden.

**Für dieses große Gemeinschaftswerk bedankt sich die Stadt Paderborn bei allen Geschäftstreibenden, Anwohnerinnen und Anwohnern, Baufirmen und den beteiligten Mitarbeiterinnen und Mitarbeitern der Paderborner Stadtverwaltung.**

# Neue Königsplätze

Paderborn

## NEUE CHANCEN NUTZEN

Mit Fug und Recht lässt sich die Revitalisierung der Königsplätze als eine der größten innerstädtischen Bauprojekte der letzten Jahre in Paderborn bezeichnen. Das Ergebnis spricht für sich und lädt heute Menschen aus der Stadt, der Region und darüber hinaus zum Besuchen, Einkaufen und Verweilen ein. Die Rahmenbedingungen für den Einzelhandel sind entscheidend verbessert worden.

Besuchen Sie die in neuem Glanz erstrahlenden Königsplätze und erleben Sie ein modernes Stadtquartier, das neue Chancen für Einzelhandel und Gastronomie bietet. Diese gilt es jetzt zu nutzen.

## DANK AN UNSERE FOTOGRAFEN

für die Begleitung des Projekts:

Wolfram Czeschick  
 Darius Pfeifer/Studio Blickfang  
 Kurt Lauer  
 Sebastian Piramowicz  
 Lea Giesen/ Stadt Paderborn

Maurermeister  
 Peter Budde



- Neubau
- Anbau
- Umbau
- Renovierung

[www.budde-bau.de](http://www.budde-bau.de)

Peter Budde, Stadtweg 24, 33178 Borcheln  
 Tel.: 05251-388415, Mobil: 0151-17203020, Fax: 05251-6889667  
[budde-bau@web.de](mailto:budde-bau@web.de)

# Man sieht sich auf den neuen Königsplätzen

**STADT PADERBORN**  
Amt für Öffentlichkeitsarbeit  
und Stadtmarketing

Am Abdinghof 11  
33098 Paderborn  
Telefon: 05251 88-0  
info@paderborn.de  
www.paderborn.de



facebook.com/paderborn  
#paderborn\_de



Neue **Königsplätze**  
Paderborn



## UNSER ANGEBOT FÜR SIE:

-  naturstrom<sup>PB</sup>
-  naturheizstrom<sup>PB</sup>
-  erdgas<sup>PB</sup>
-  trinkwasser<sup>PB</sup>  
für Borchen, Paderborn  
und Bad Lippspringe

**JETZT  
ZUGREIFEN &  
WECHSELN!**

**Besuchen Sie uns in unserem Kundenzentrum – wir beraten Sie gerne!**

Stadtwerke Paderborn GmbH  
Rolandsweg 80 | 33102 Paderborn | T 05251/18548-0 | www.stadtwerke-pb.de



ECHT. STARK. VOR ORT.