

Neue Königsplätze

Paderborn

Revitalisierung Königsplätze



Oberflächen
Leitmaterial Messing
Inklusion
Entwässerung
Möblierung und
Beleuchtung



Revitalisierung Königsplätze



Oberflächen

Plattenformat

Neue Plattenformate 32 x 48, 32 x 64, 32 x 80 cm (Änderung zum Entwurf)

Dicken entsprechend der Belastung 6, 10 oder 12 cm

Pflasterformat

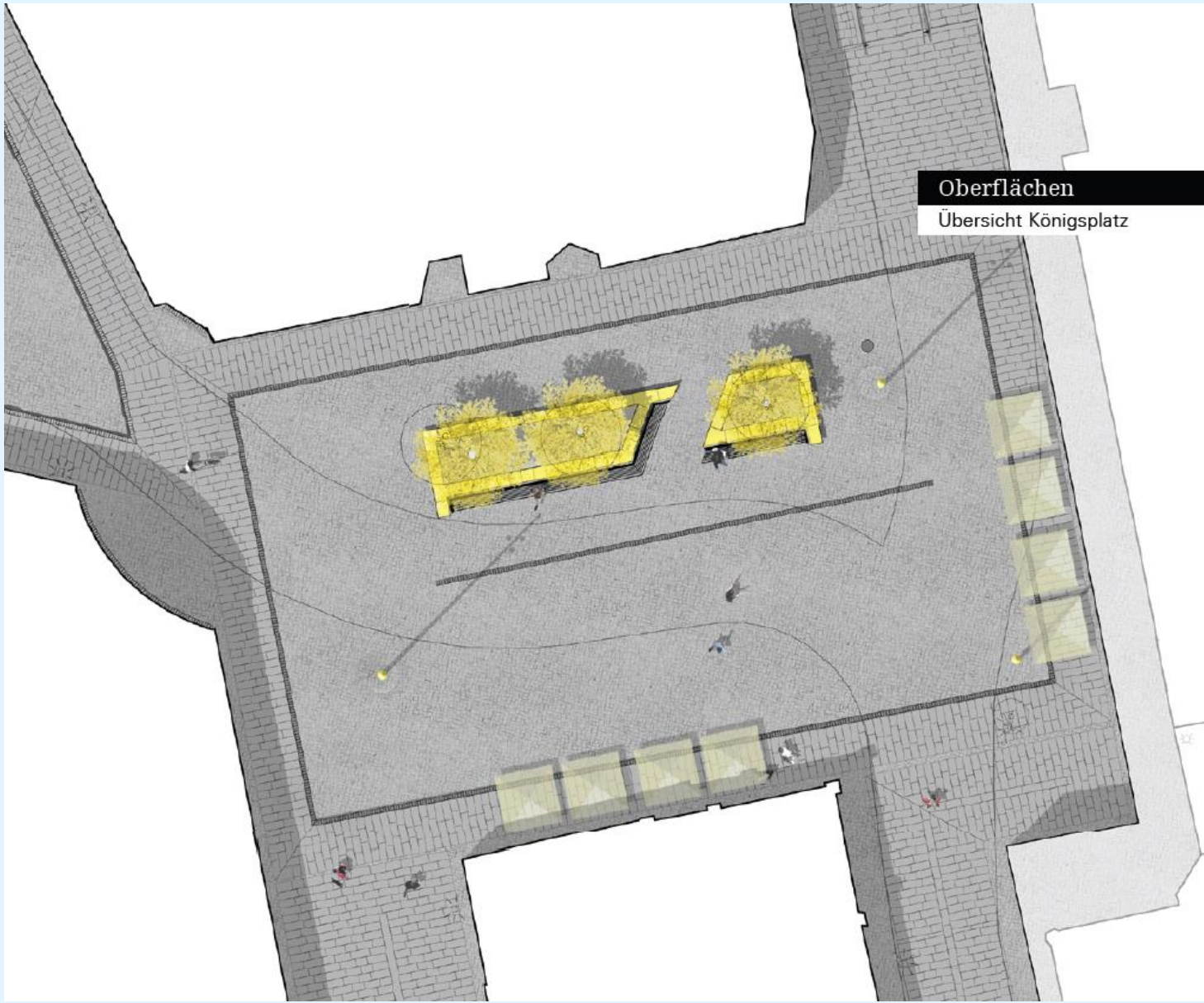
Kleinpflaster 10 x 10 x 10 cm, mit Anteil an Rechtecksteinen

Material

Europäischer Granit mit quarzitäen Einschlüssen

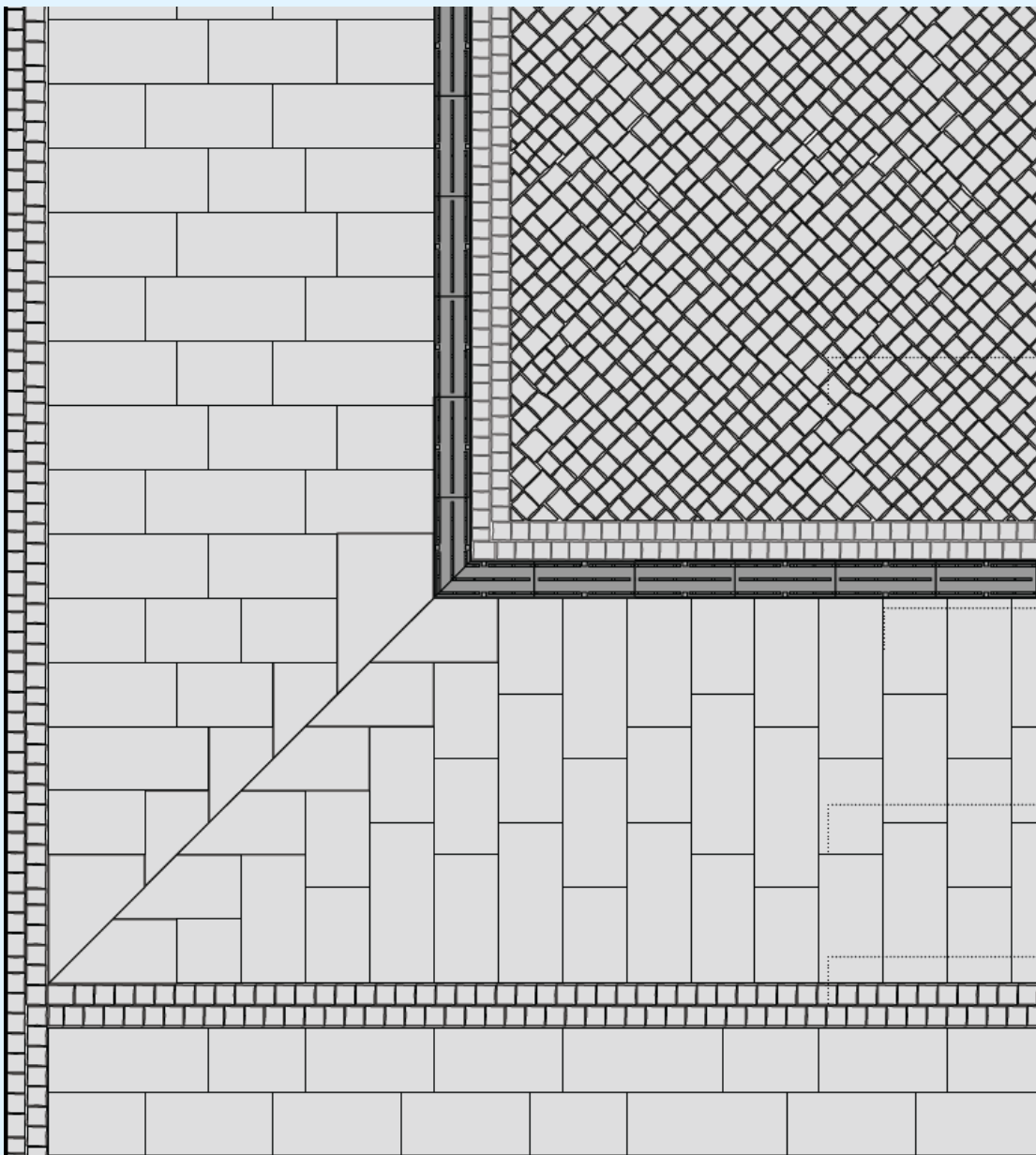
Oberflächenbehandlung

Platten und Pflaster oberflächlich gesägt und gestrahlt



Oberflächen

Übersicht Königplatz



Oberflächen

Detail Bordüre/Pflasterflächen

Kleinsteinpflaster im Passeverband,
Kantenlänge ca. 10 x 10 x 10 cm

Sonderanfertigung Kastenrinnenabdeckung für Flachrinne
18,5 x 12 cm, mit drei Längsschlitzten 1,3 mm als
Blindenführung. Doppelreihe Kleinsteinpflaster als
Einfassung

Bordüre aus **Platten im Format**
32 x 48/64/80 cm, Steindicke Abhängig von Lage
der Feuerwehflächen bzw. Aufbau auf TG-Decke 6, 10
oder 12 cm

Doppelter Läufer als Abgrenzung von Plattenflächen

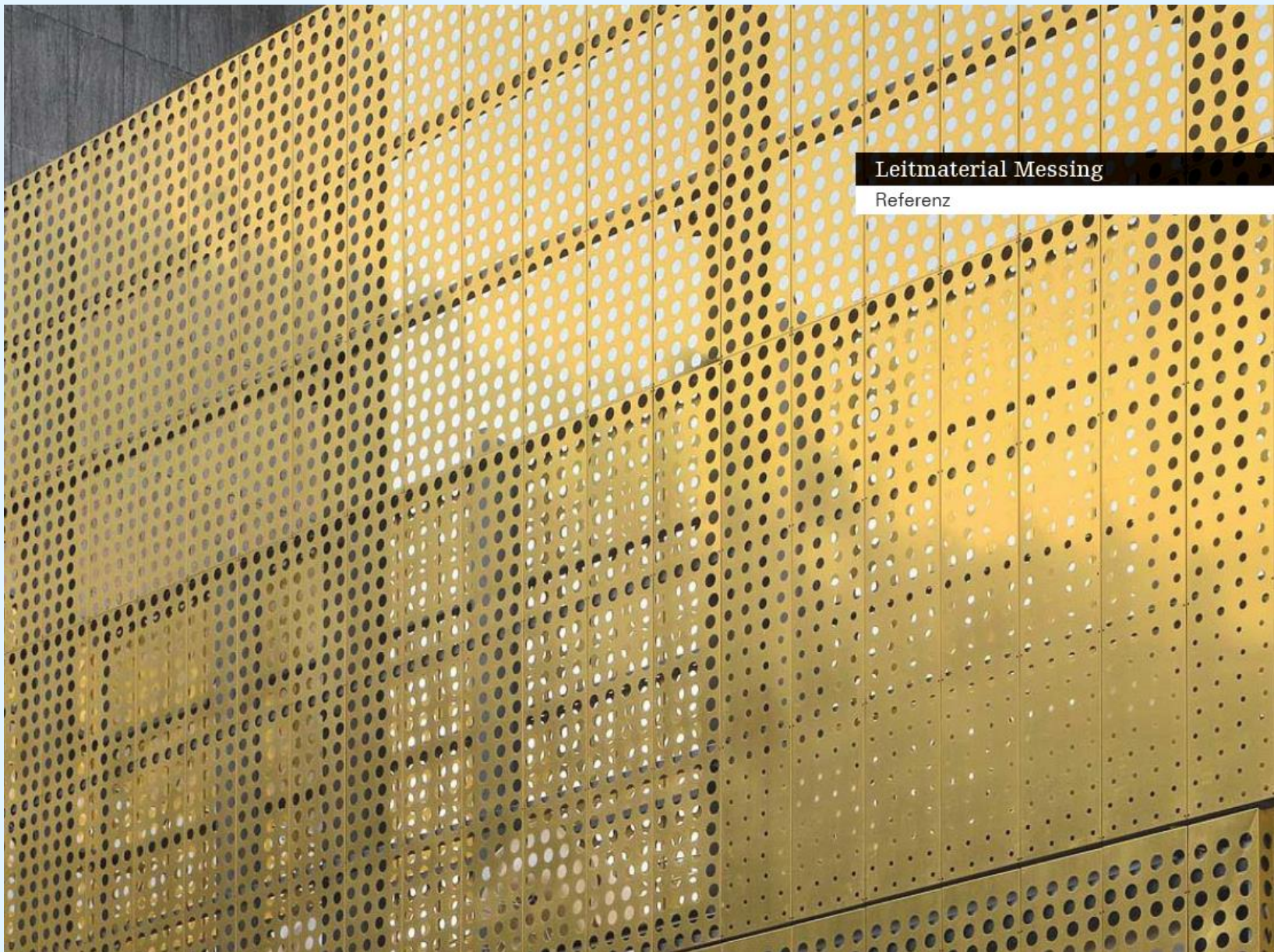


Oberflächen

Material

Naturstein ist gesägt und gestrahlt und damit gut begehbar und berollbar

Referenzmaterial G240 von BESCO



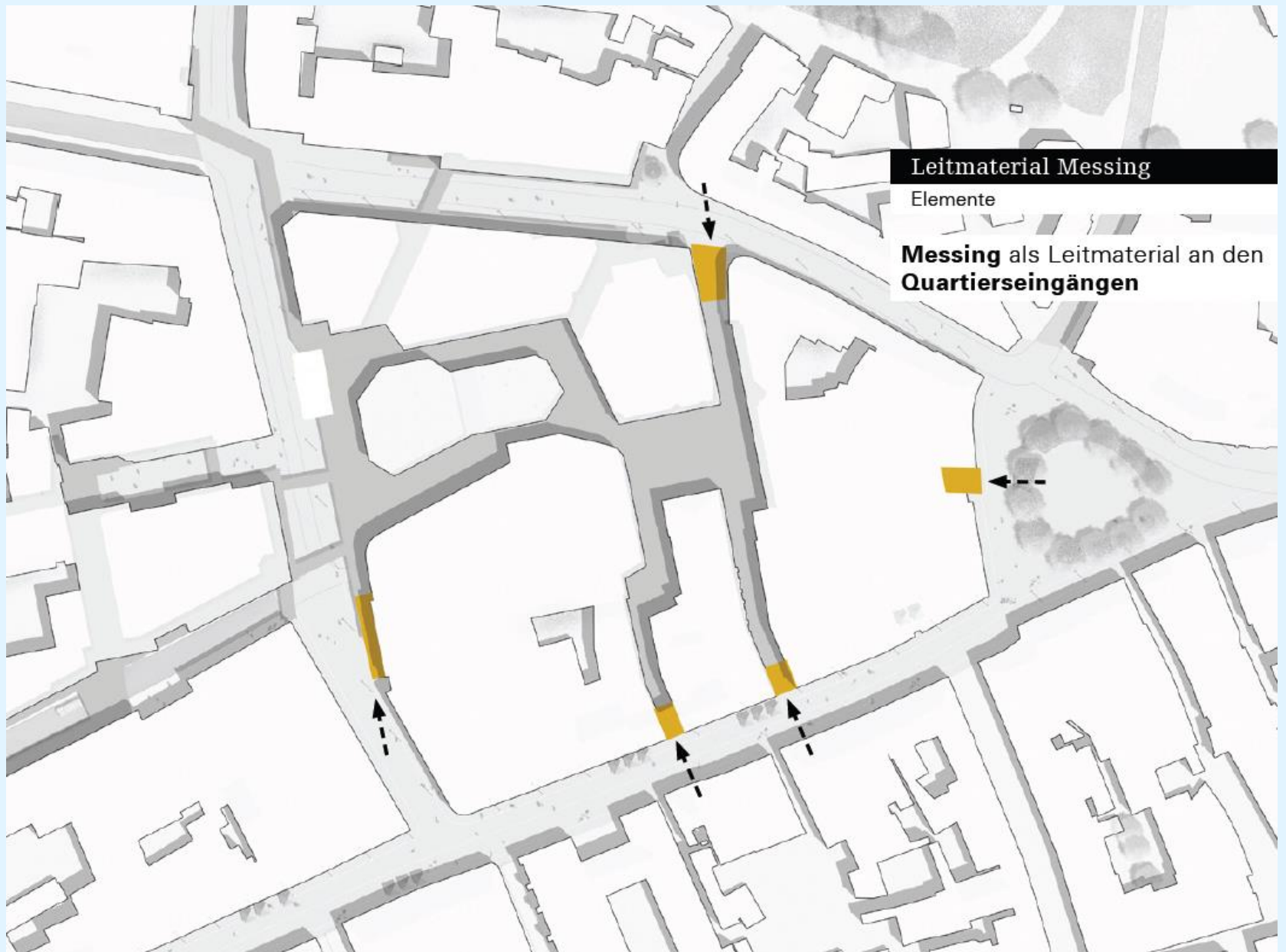
Leitmaterial Messing

Referenz

Leitmaterial Messing

Elemente

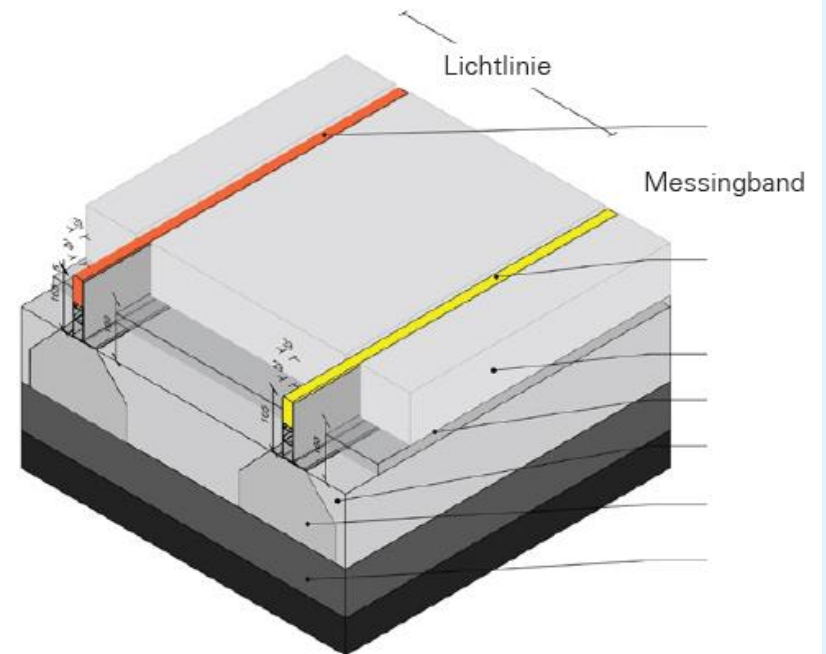
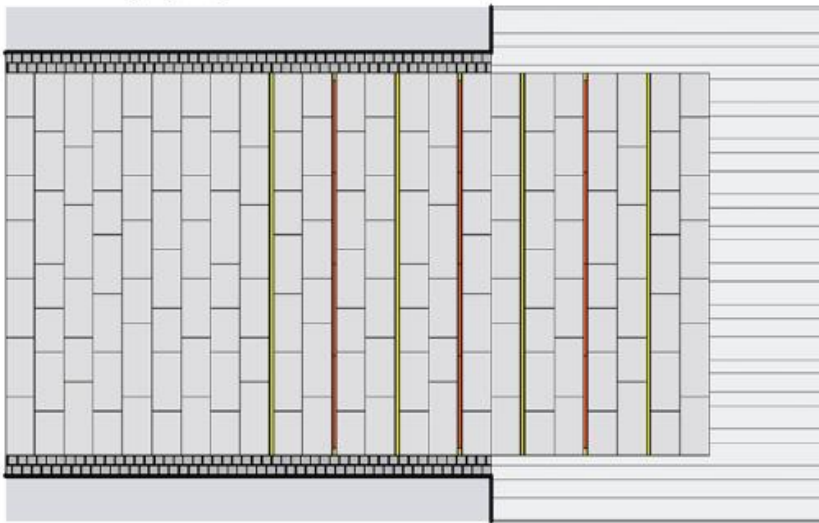
Messing als Leitmaterial an den
Quartierseingängen



Leitmaterial Messing

Detail Quartierseingänge

Quartierseingang Regeldetail - Aufsicht



Leitmaterial Messing

Elemente

Messing als Leitmaterial an den Plätzen

Königsbalkon: Architektur & Lichtmasten

Königsplatz: Hochbeet & Lichtmasten



Inklusion

Allgemeine Maßnahmen

- Gestrahlte Natursteinoberflächen für eine leichtes begehen/überrollen
- Möblierung wird an den Rand gerückt, um keine Barrieren darzustellen
- Leicht überrollbare Entwässerungselemente durch geringe Schlitzweiten

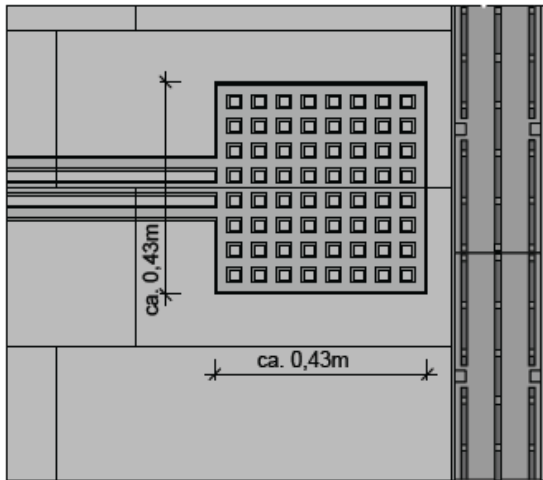
Leitsystem

- **Nutzung der vorhandenen Kastenrinnenabdeckung als taktiler Element (Änderung zum Entwurf)**
- Zusätzliche Fräsung von Rippen- und Noppenstrukturen an Übergängen und Quartierseingängen in den neuen Belag
- Verwendung von vorgefertigten Noppensteinen an Treppen und Rampen

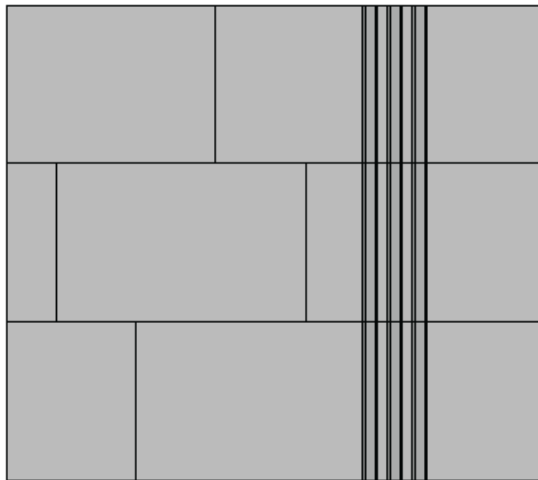
Inklusion

Leitsystem

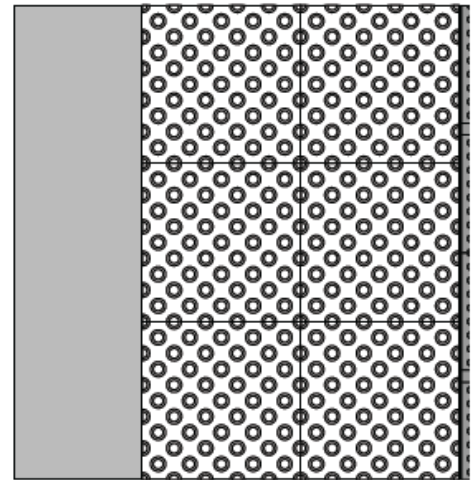
Abzweigefelder gefräst



Besondere Abdeckungen Rinnen als taktiles Element



Ergänzung gefräste Linien



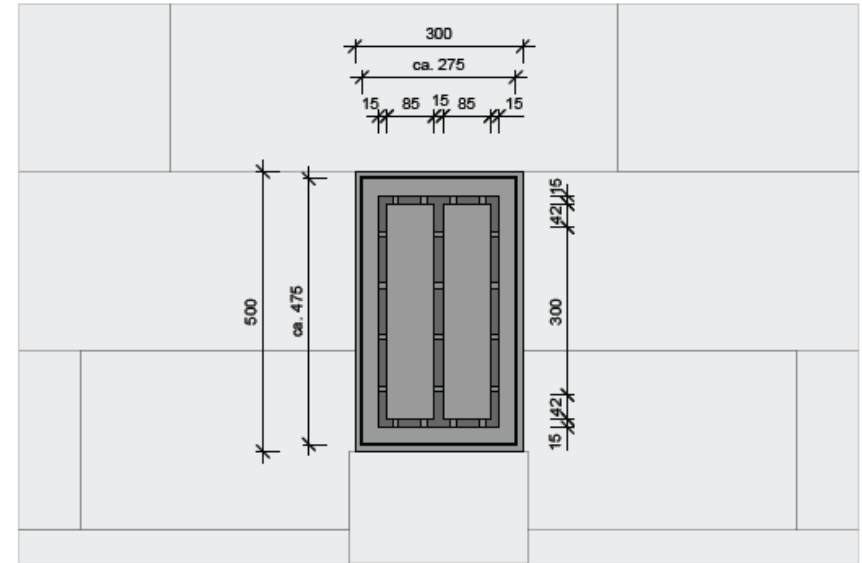
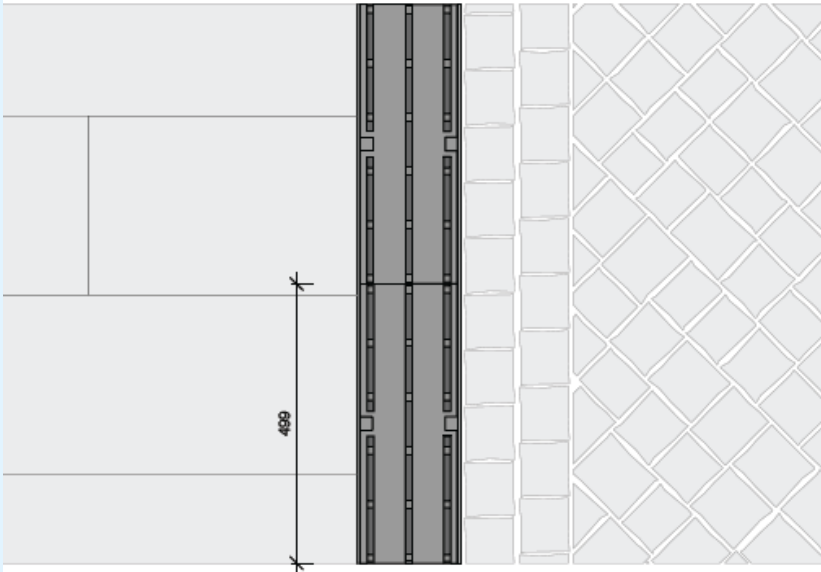
Noppensteine vor Treppen

Entwässerung

- **Verschiedene Entwässerungseinrichtungen**
- **Kastenrinnen mit Sonderabdeckung** entlang der Bordüren
(Änderung zum Entwurf)
- **offene Rinnen mit Punkteinläufen** in schmaleren Bereichen mit Plattenbändern
- **Punkteinläufe** für Kleinsteinpflasterflächen
- **Kastenrinnen mit Standardabdeckung** als Fassadenrinnen/Rinnen an Treppen und Rampen

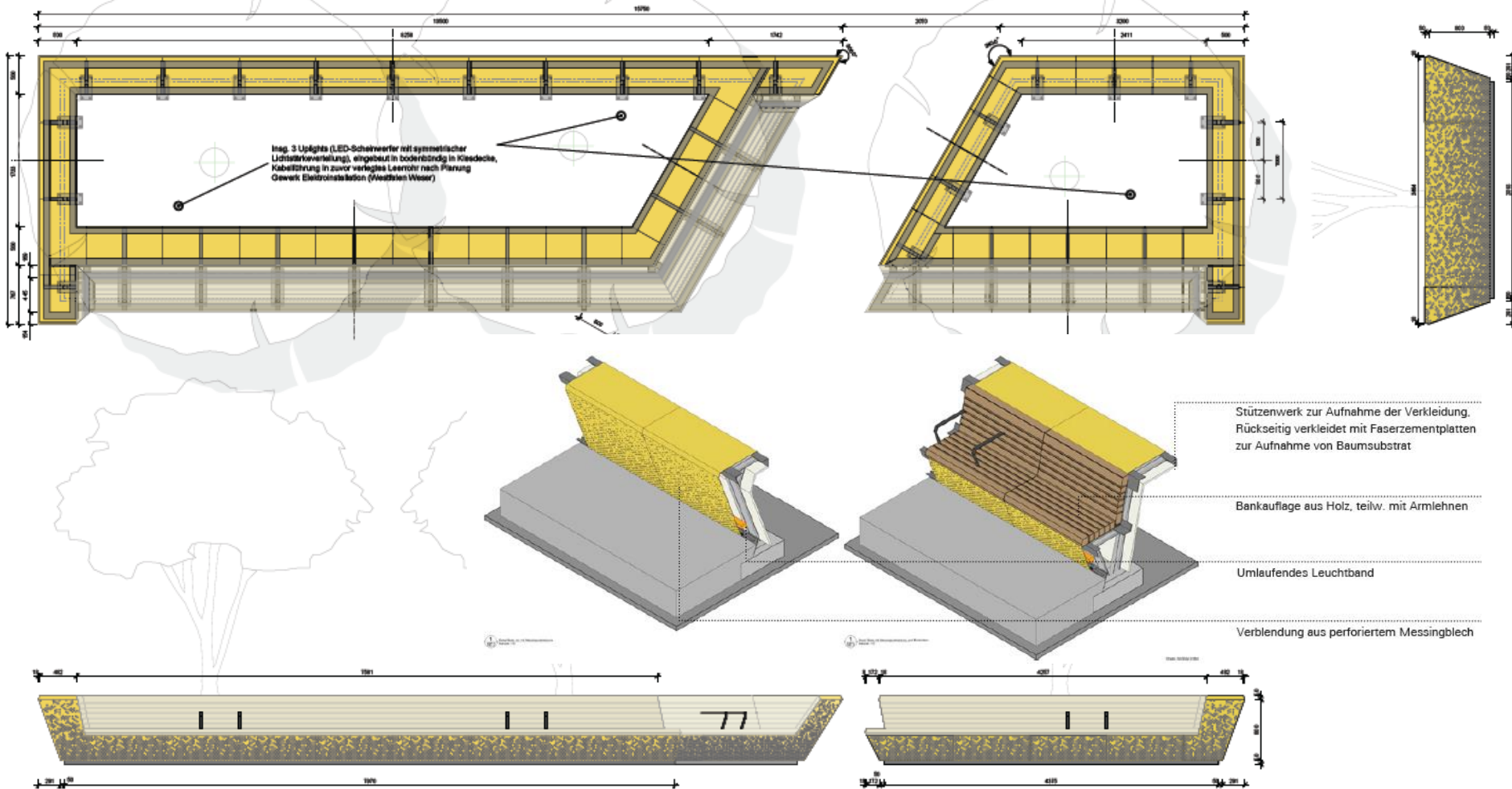
Entwässerung

Elemente

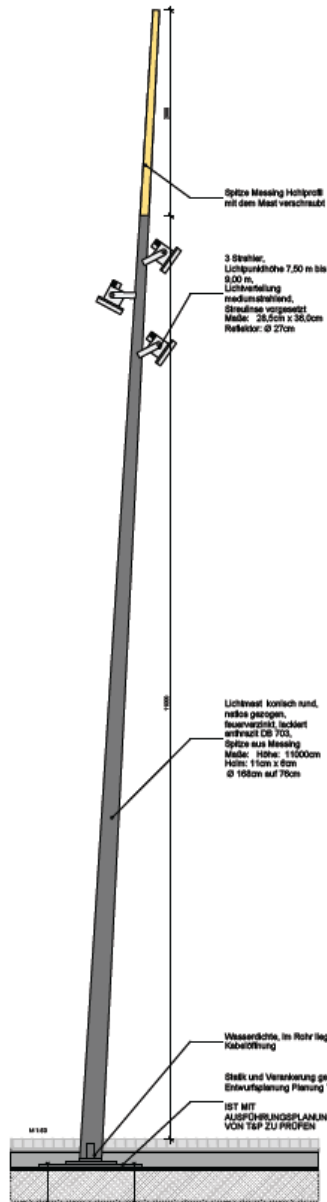


Möblierung und Beleuchtung

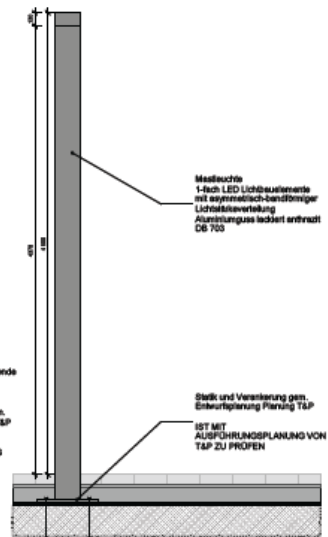
Sitzelement auf Königsplatz



Lichtmasten Plätze :
 Lichtpunkthöhe 7,5 - 9 m
 Masthöhe: 11 m

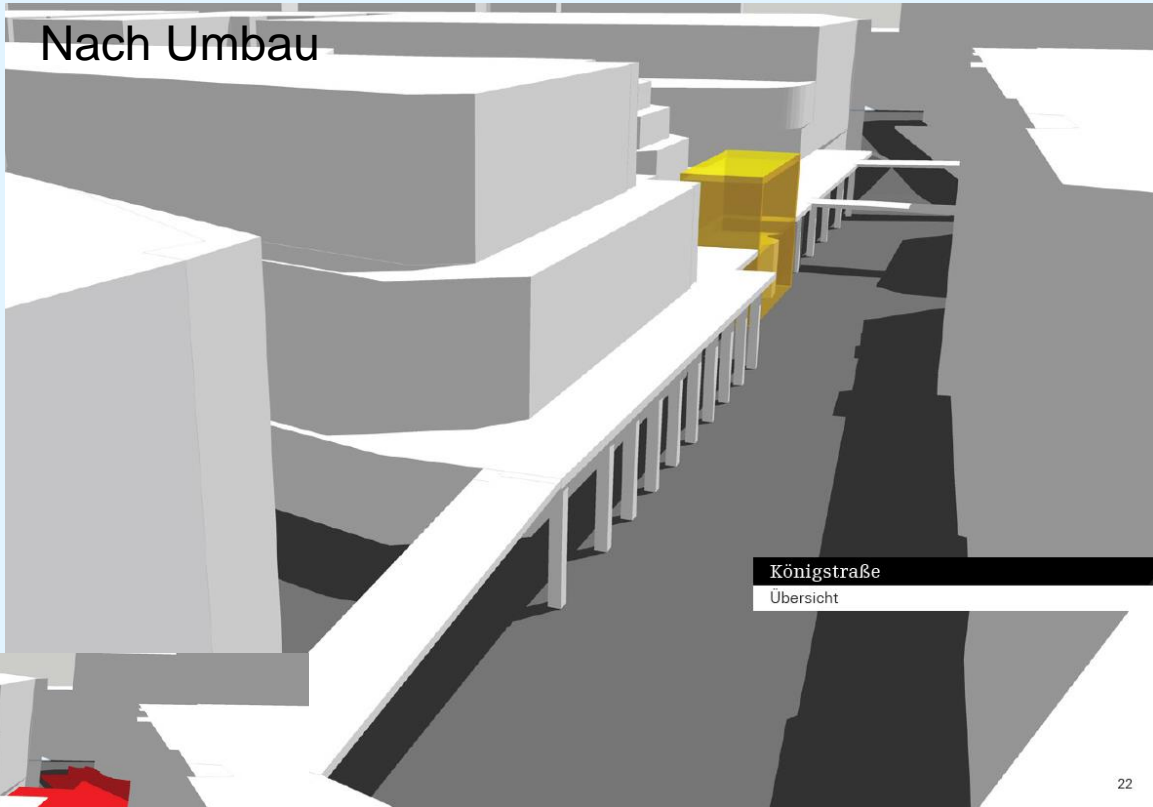


Lichtmasten Gassen :
 Lichtpunkthöhe 4,5 m
 Masthöhe: 4,5 m



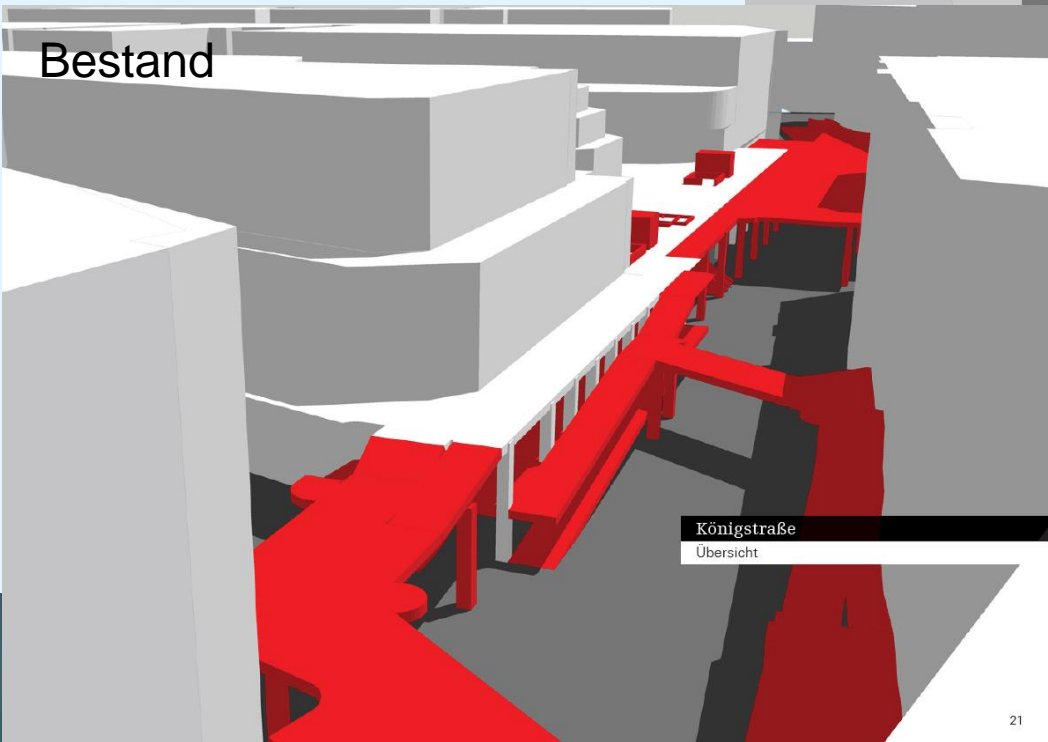
Möbliering und Beleuchtung
 Beleuchtung

Nach Umbau



Königstraße
Übersicht

Bestand



Königstraße
Übersicht



Königstraße
Westernstraße / Klingenthal

Königstraße

Material und Ausstattung



Alte Torgasse

Königstraße

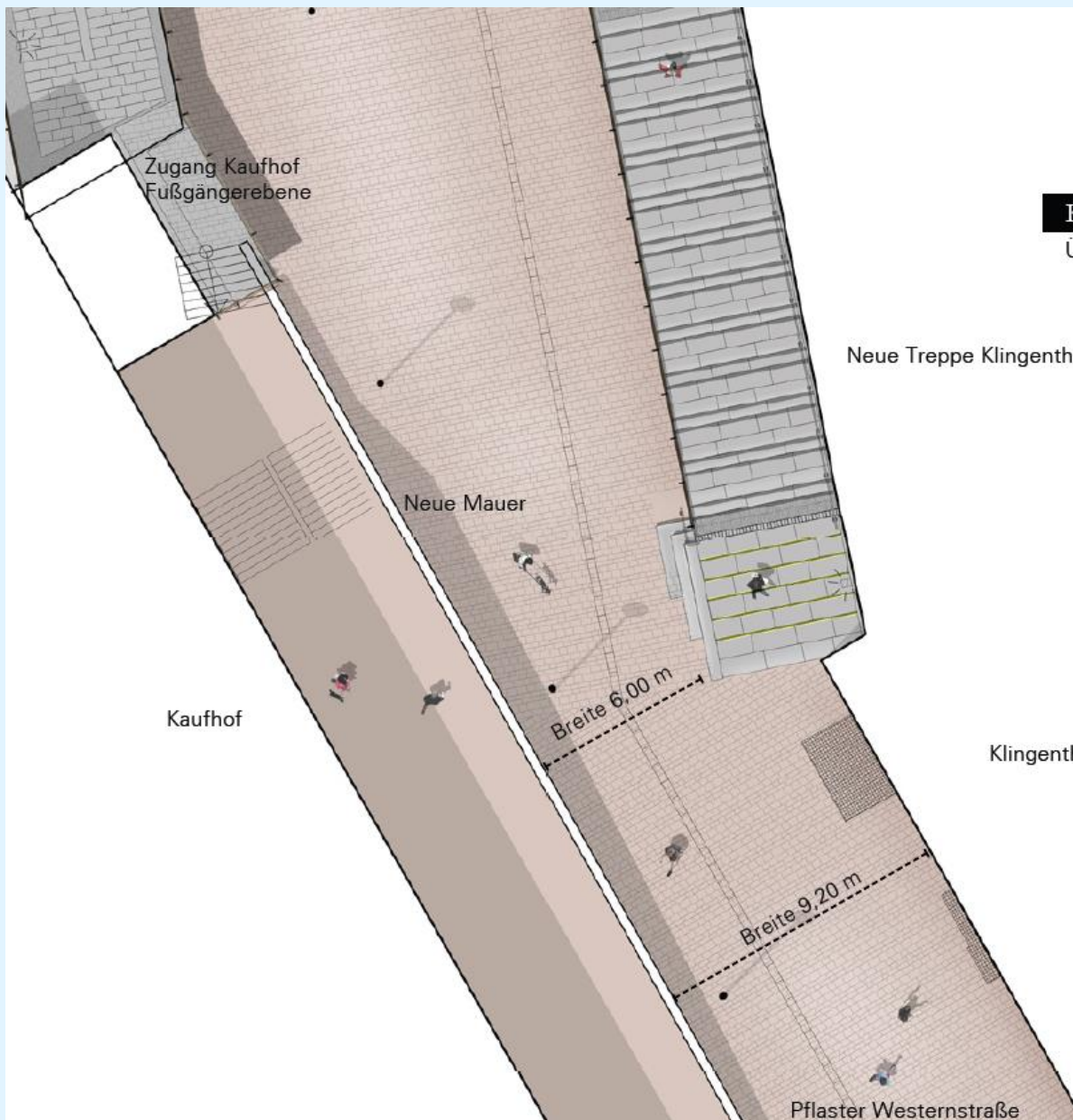
Übersicht

Neue Treppe Klingenthal

Kaufhof

Klingenthal

Mittleres
Gefälle **0,5 %**



Königstraße

Übersicht

Neue Treppe Klingenthal

Neue Mauer

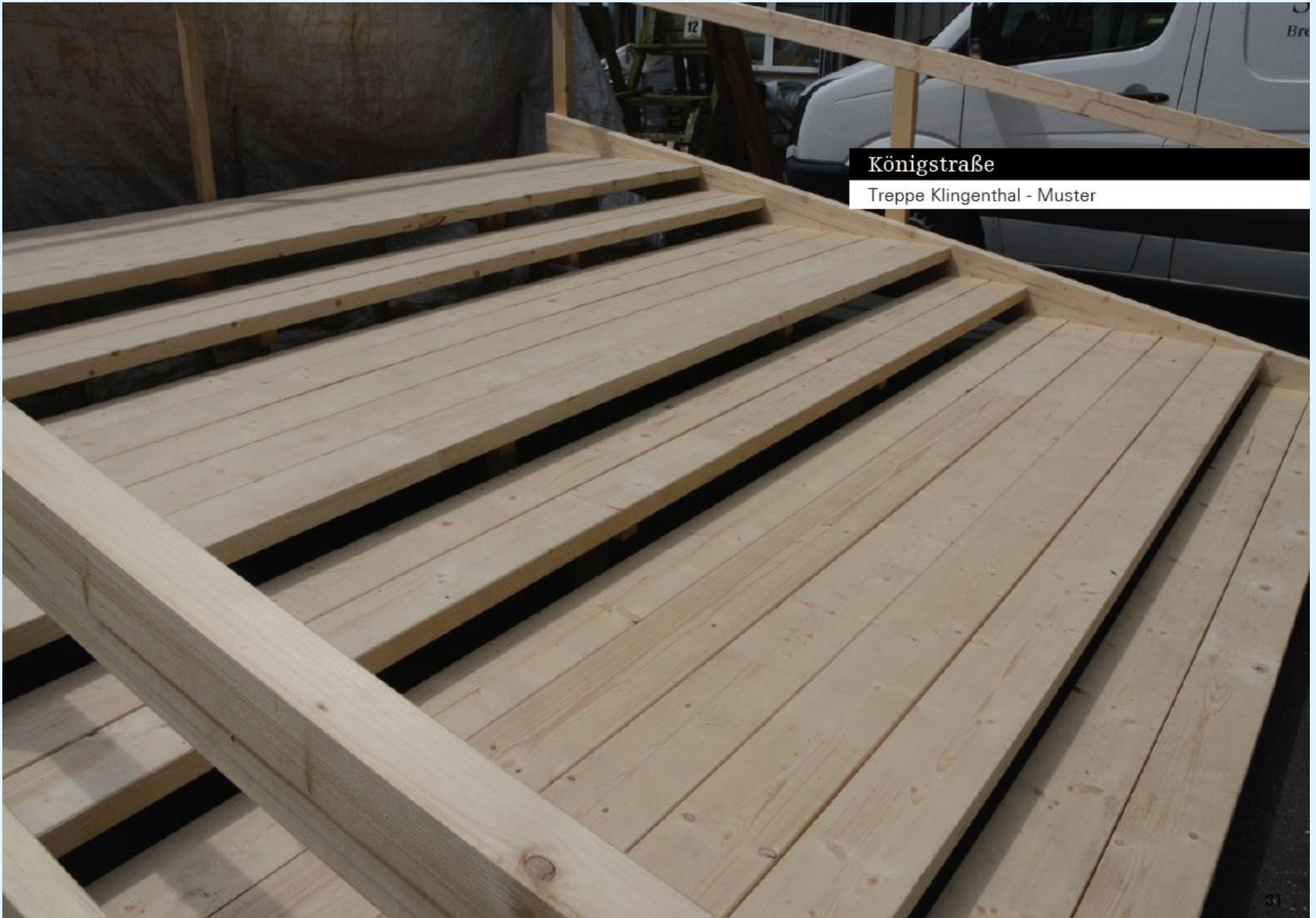
Kaufhof

Breite 6,00 m

Klingenthal

Breite 9,20 m

Pflaster Westernstraße



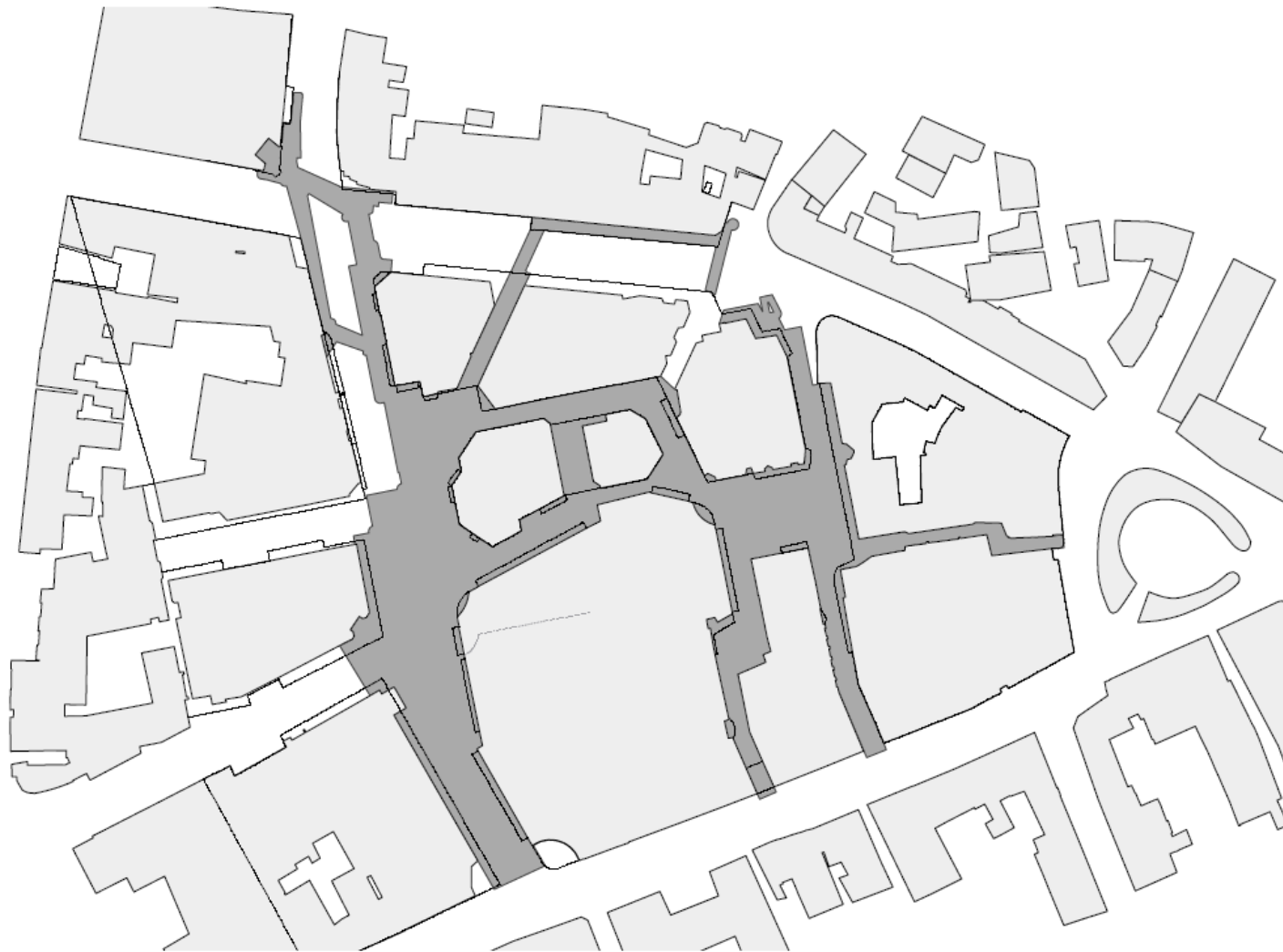
Königstraße

Treppe Klingenthal - Muster

Bauabschnitte

Bestandssituation

M 1:1.000




-  vorh. Gestaltung
-  neue Gestaltung
Landschaftsbau
-  neue Gestaltung
Hochbau
-  Abbruch

 Anlagen Neubau -
Ing. Büro T&P

Anlage Nr.: -

 Anlagen Abbruch -
Ing. Büro T&P

Anlage Nr.: -

 Anlagen Neubau -
LA-Büro B&B

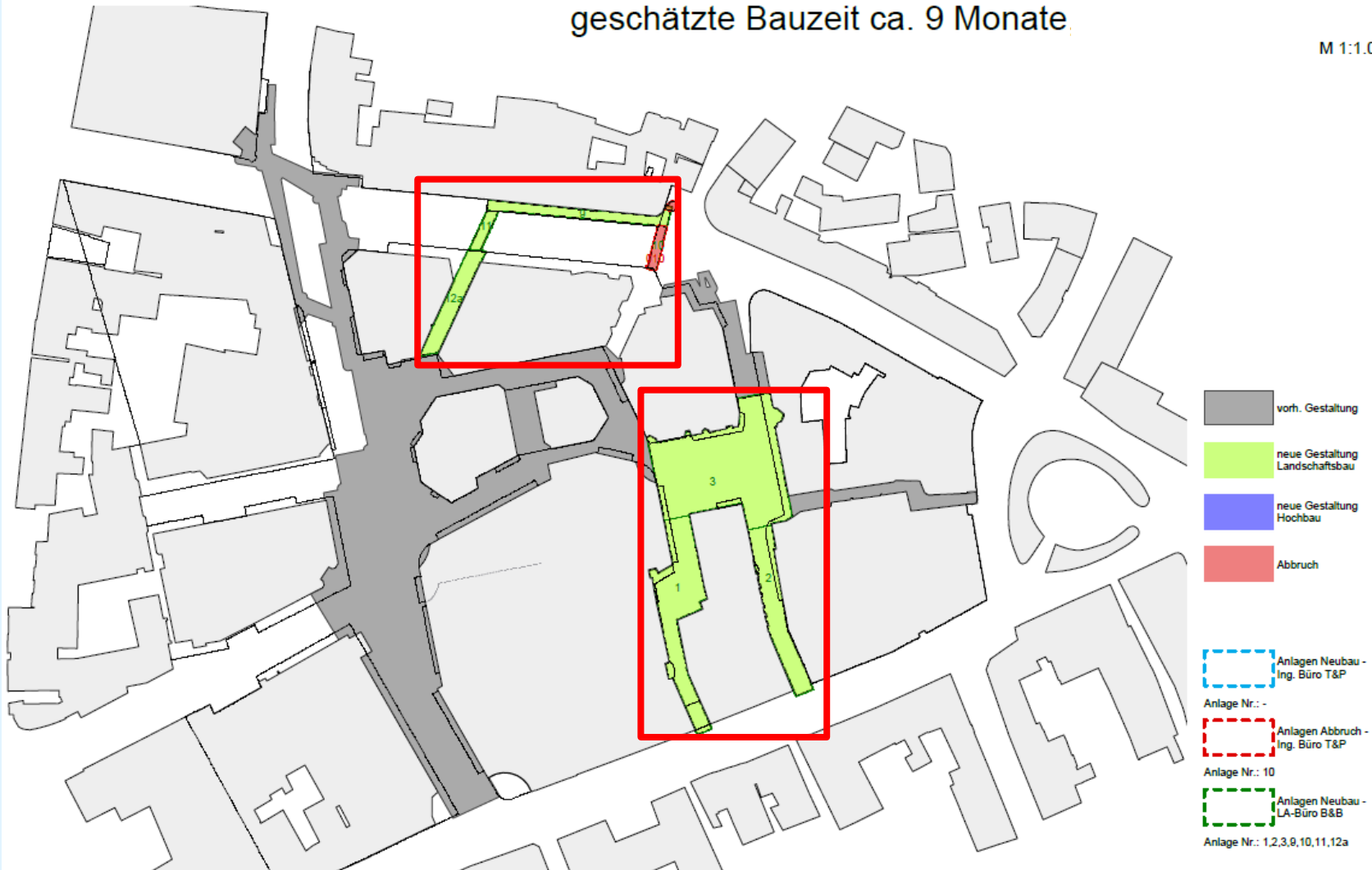
Anlage Nr.: -

Bauabschnitte

Bauphase 1 - Königsplatz

geschätzte Bauzeit ca. 9 Monate

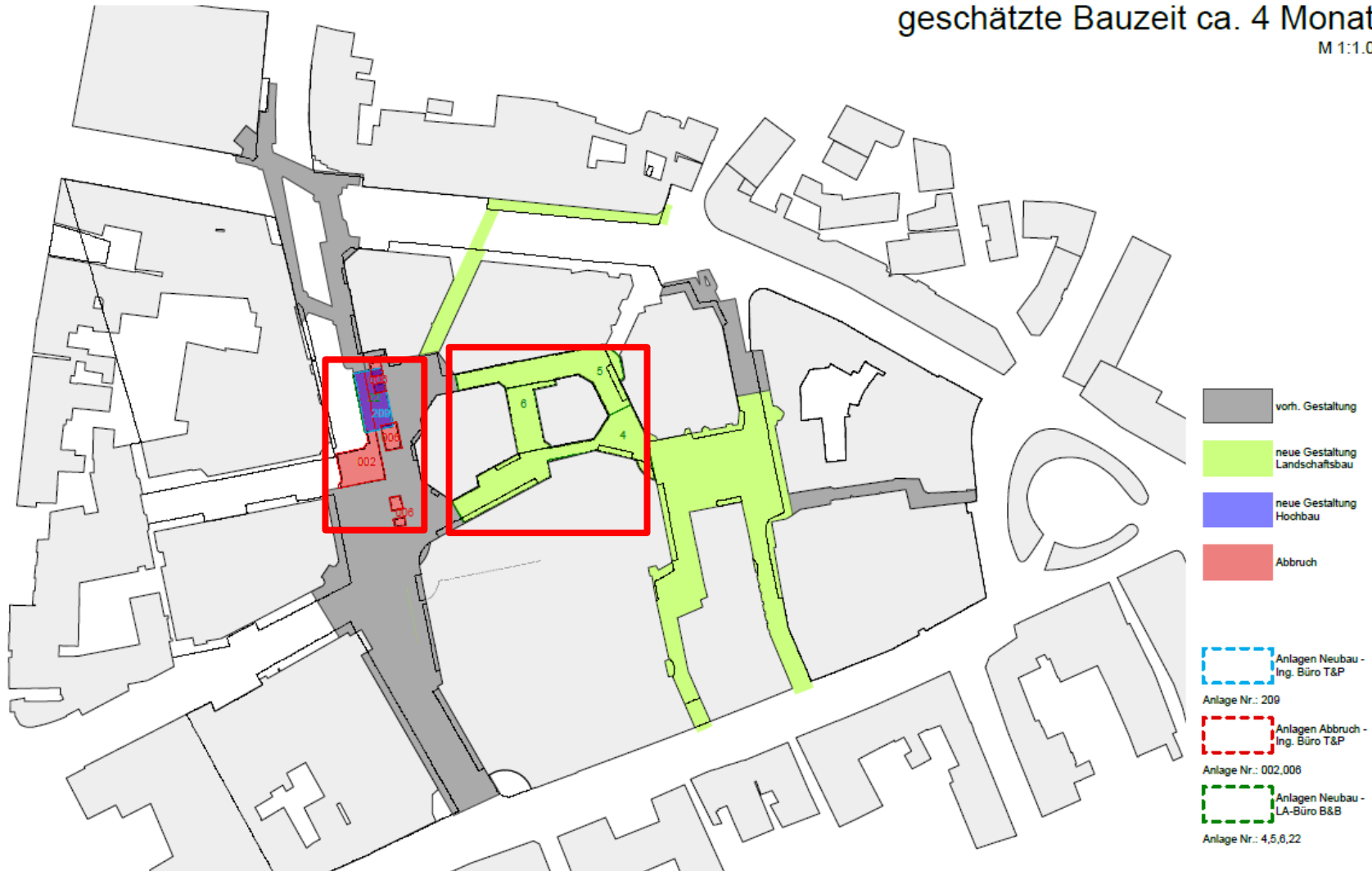
M 1:1.000



Bauabschnitte

Bauphase 2 - ZEE und Inselgebäude
geschätzte Bauzeit ca. 4 Monate

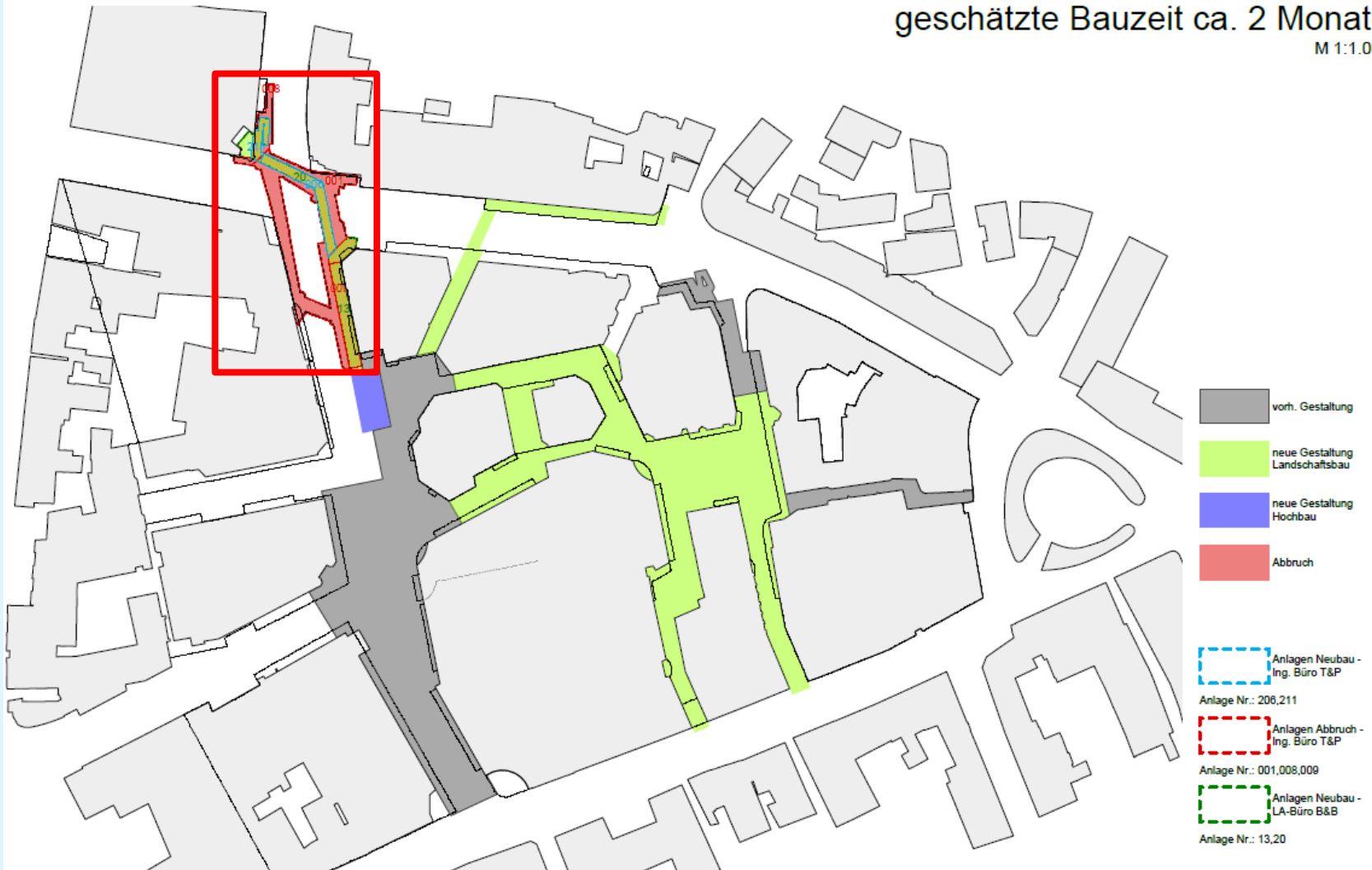
M 1:1.000



Bauabschnitte

Bauphase 3 - Nördliche Königsstraße
geschätzte Bauzeit ca. 2 Monate

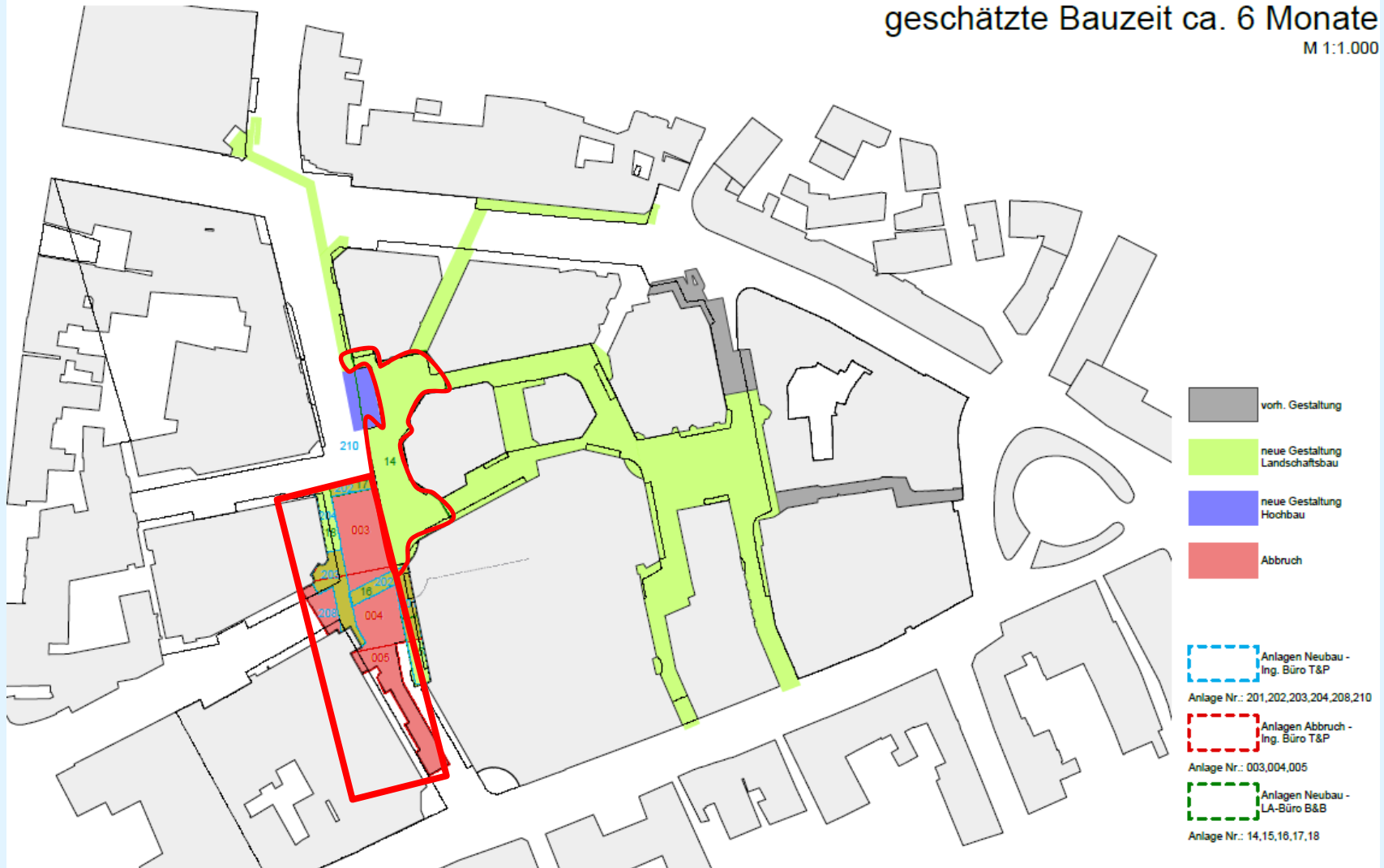
M 1:1.000



Bauabschnitte

Bauphase 4 - Südliche Königsstraße und Königsbalkon
geschätzte Bauzeit ca. 6 Monate

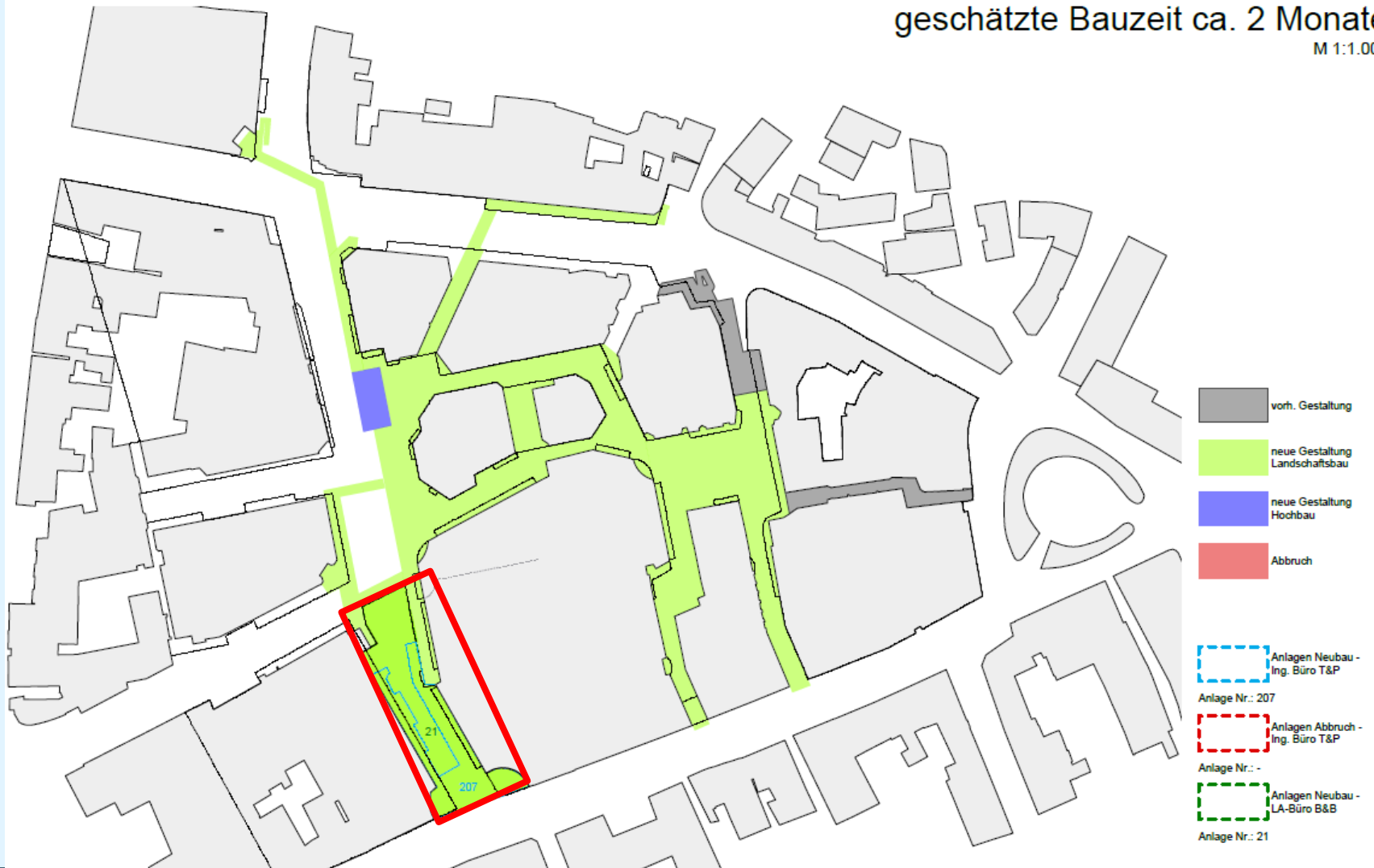
M 1:1.000



Bauabschnitte

Bauphase 5 - Anbindung Westernstraße
geschätzte Bauzeit ca. 2 Monate

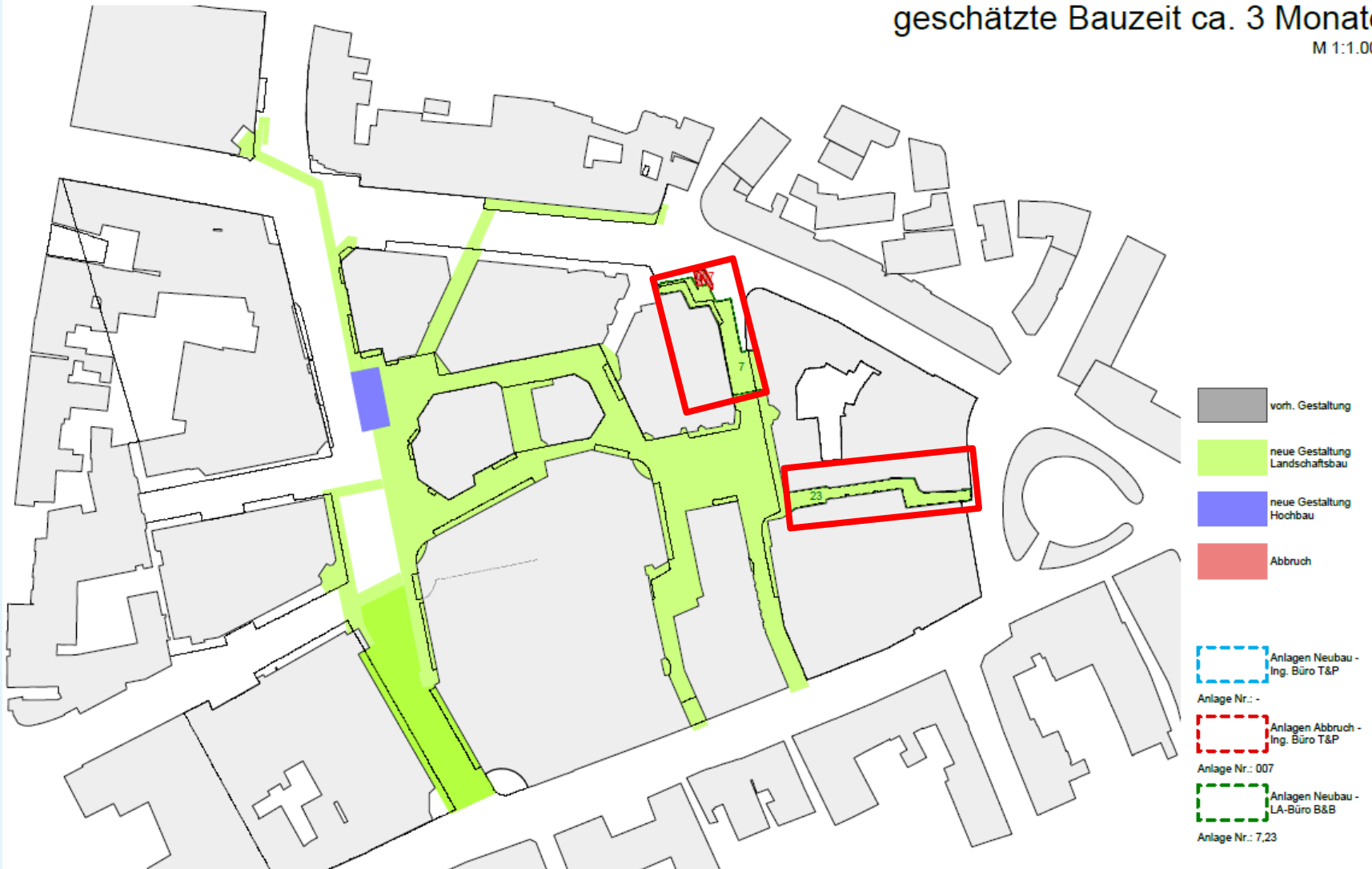
M 1:1.000



Bauabschnitte

Bauphase 6 - Marienstraße und Mariengässchen
geschätzte Bauzeit ca. 3 Monate

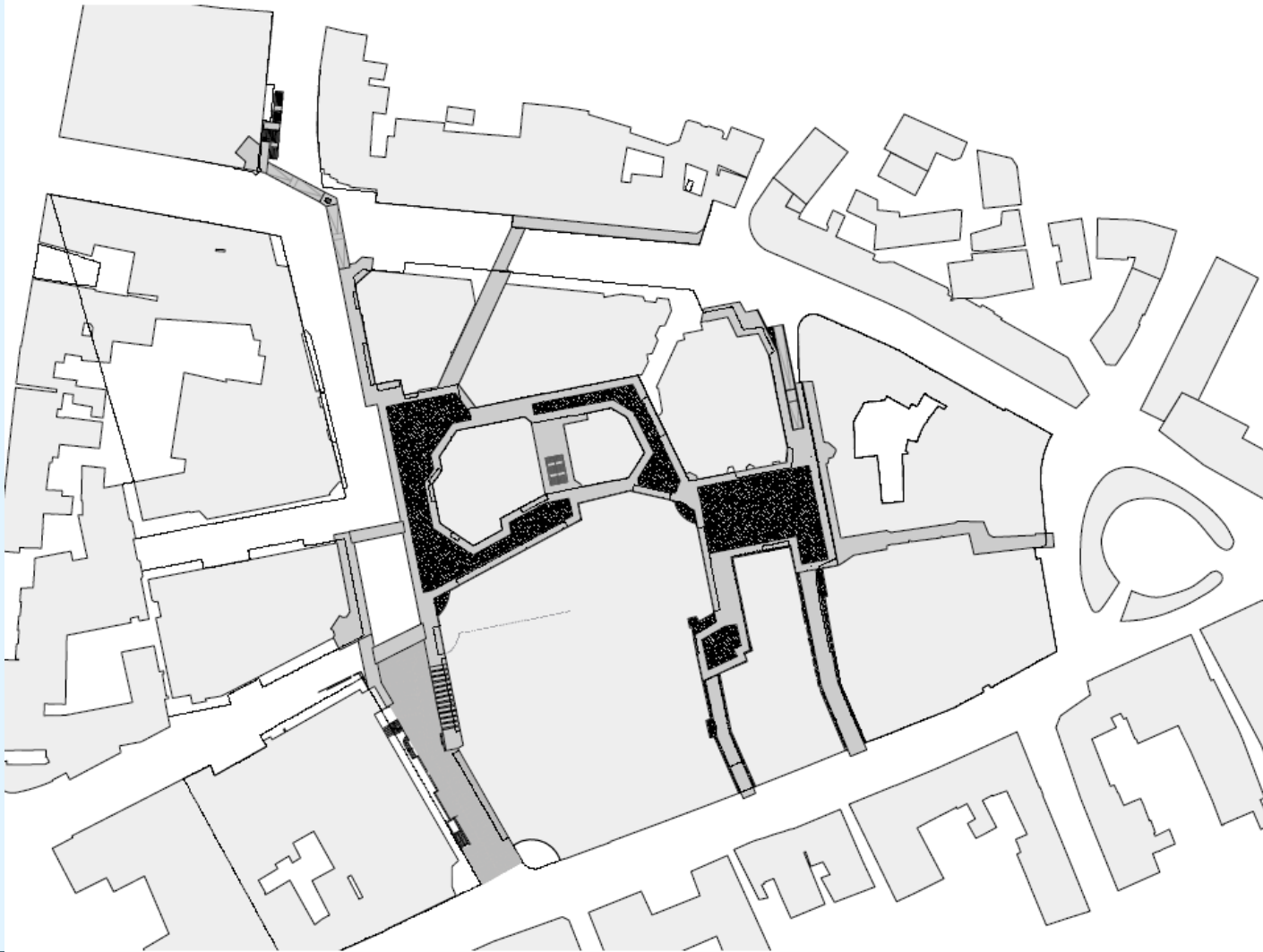
M 1:1.000



Bauabschnitte

Fertiggestelltes Quartier

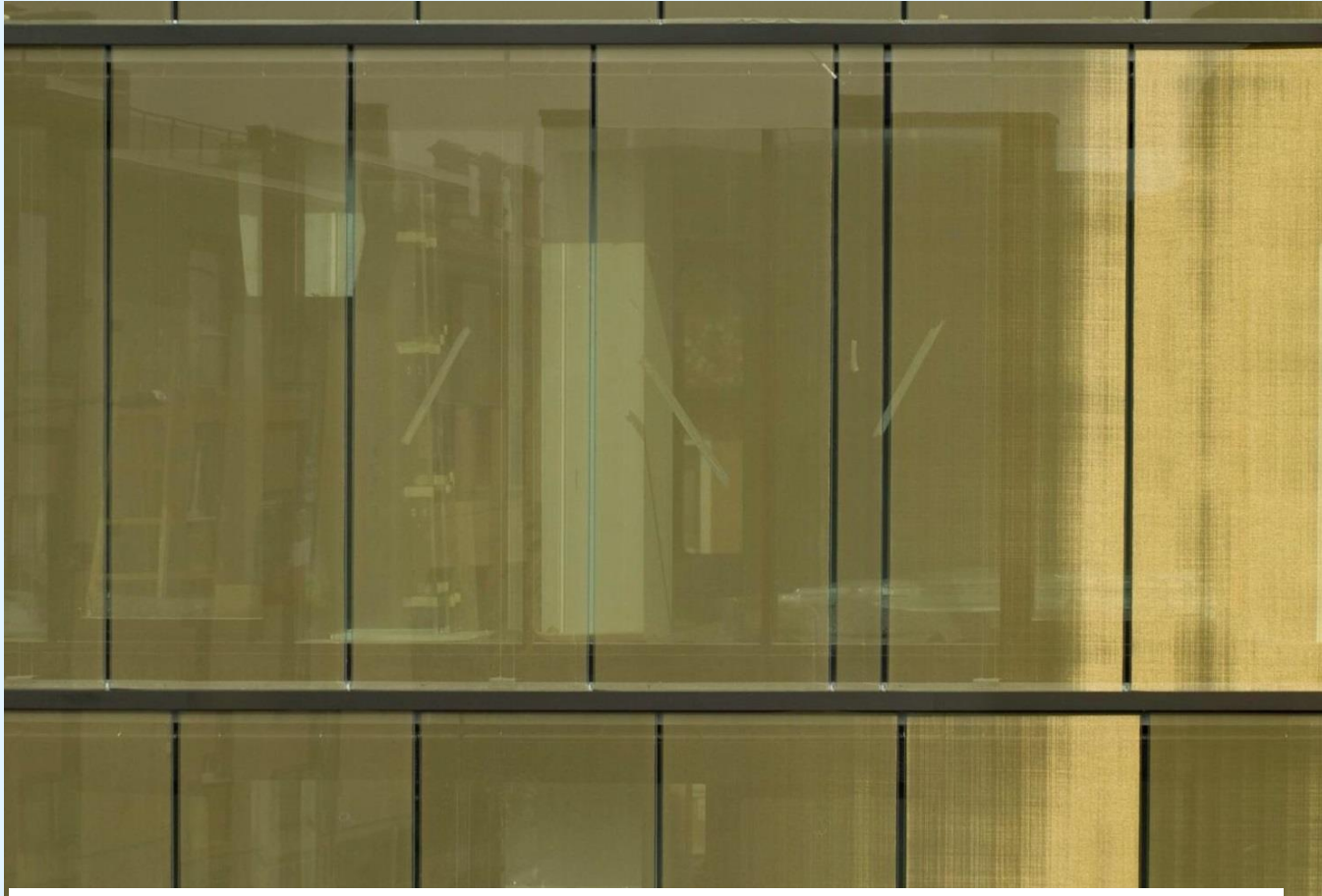
M 1:1.000



Zentrales Erschließungselement ZEE



Zentrales Erschließungselement ZEE

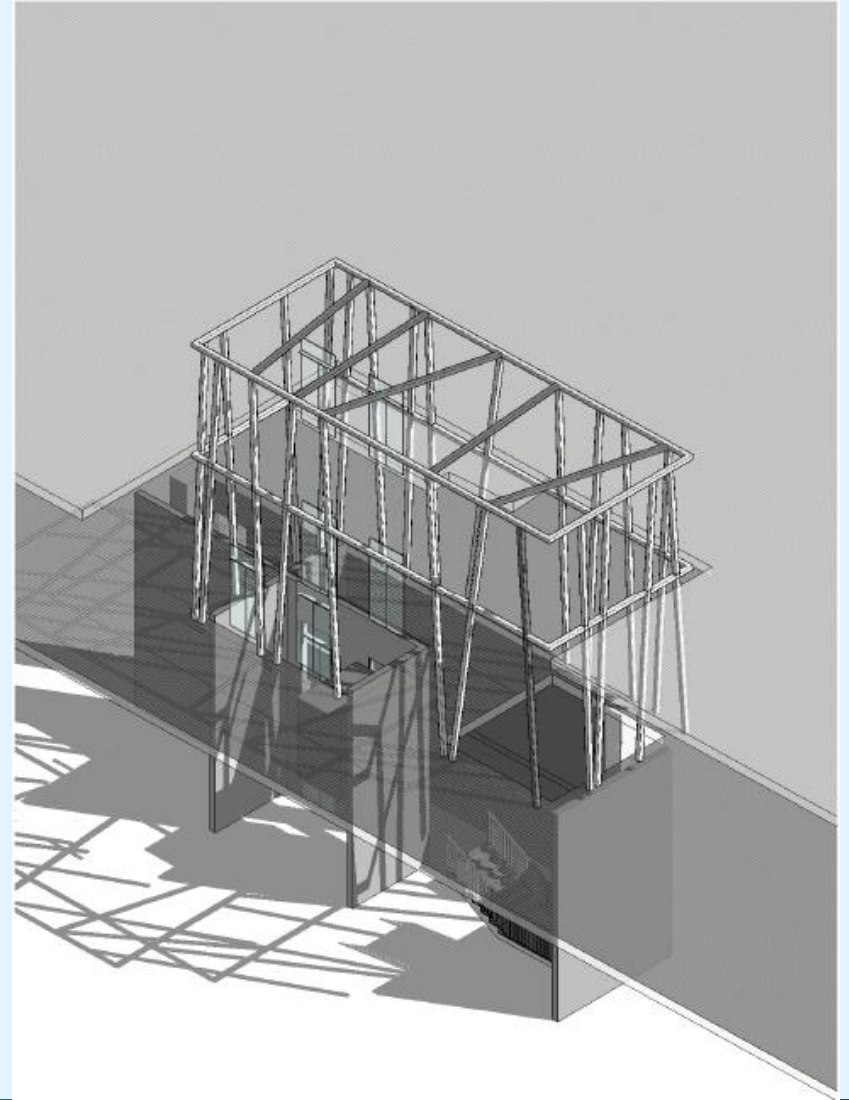
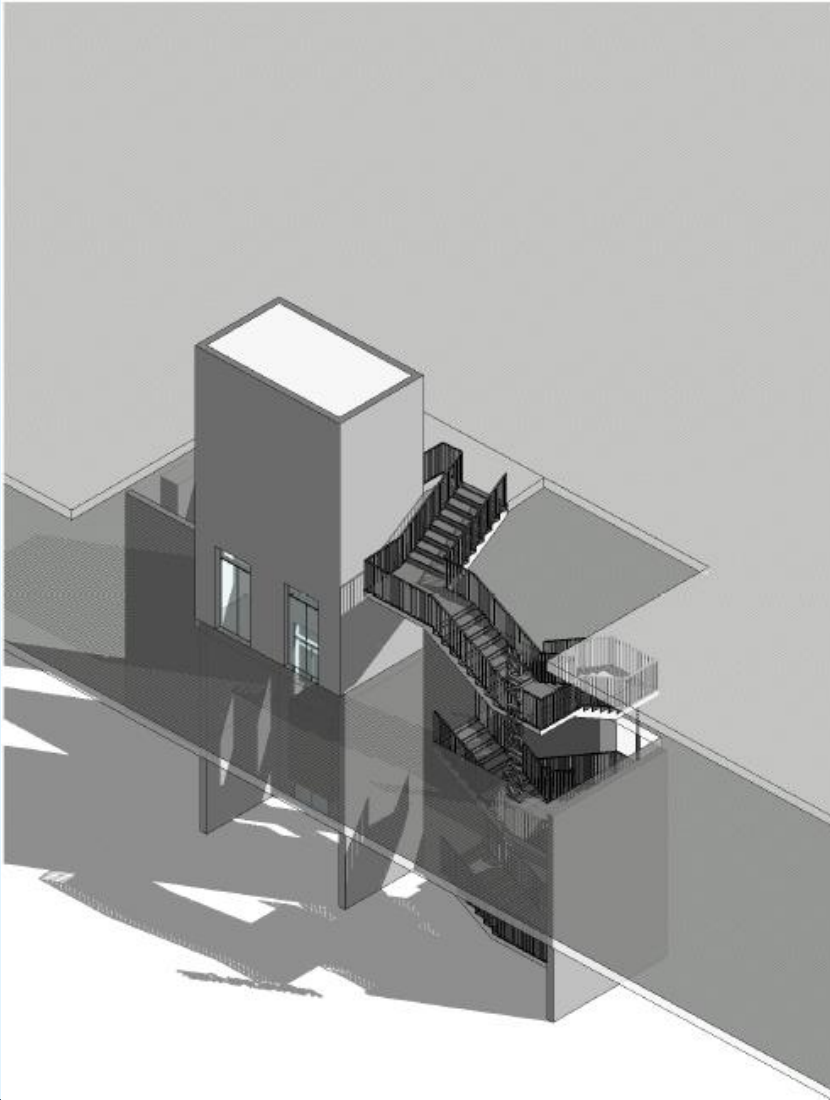


Material: Glas

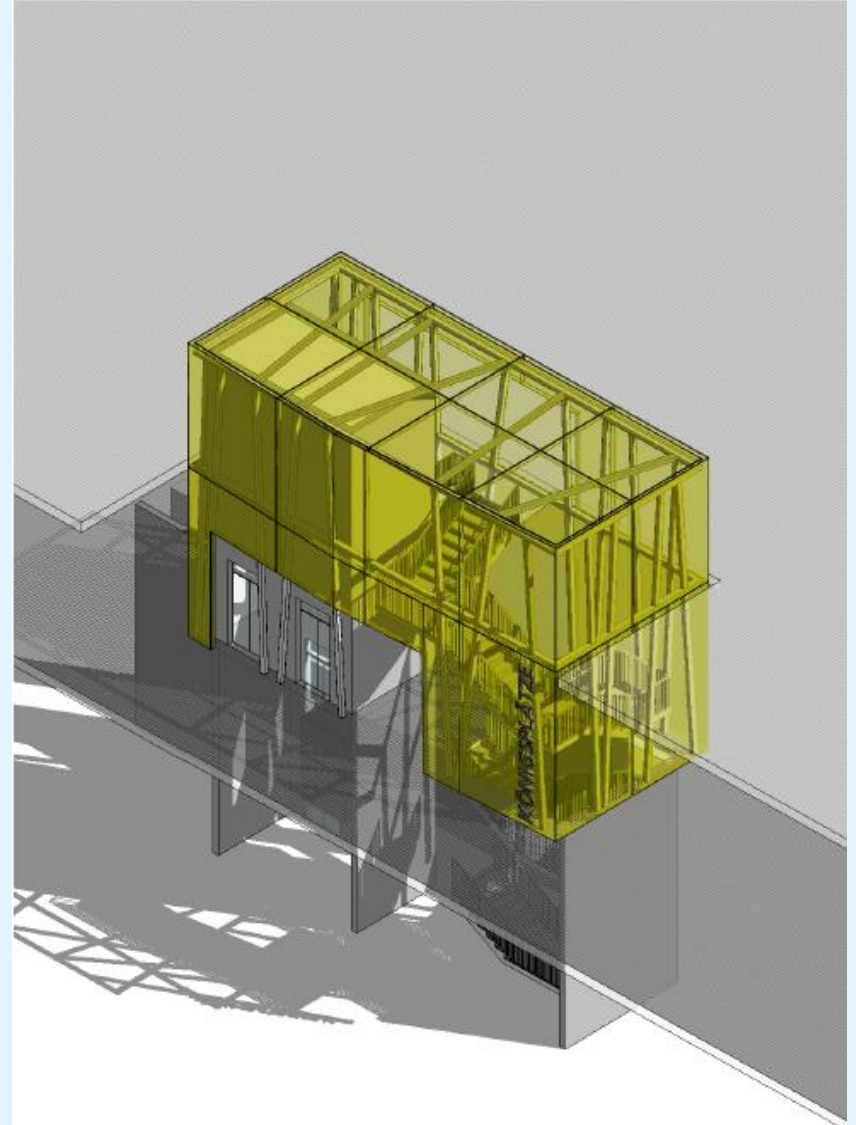
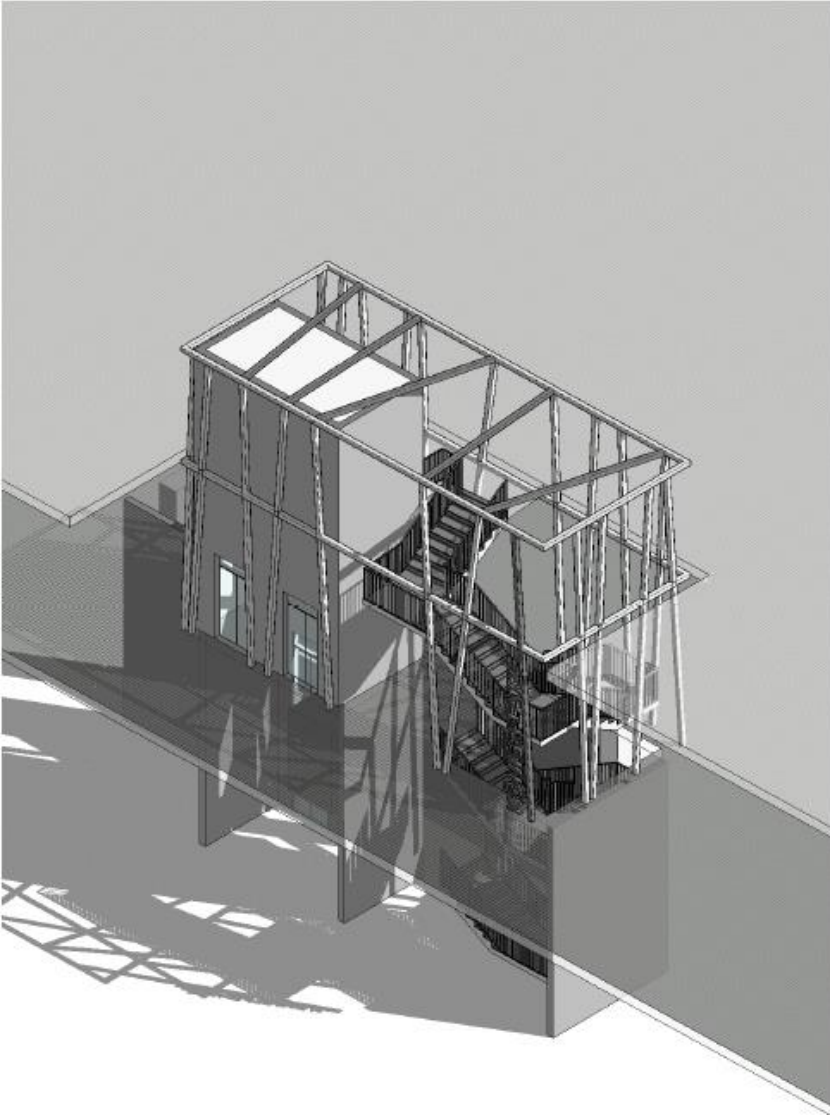
Zentrales Erschließungselement



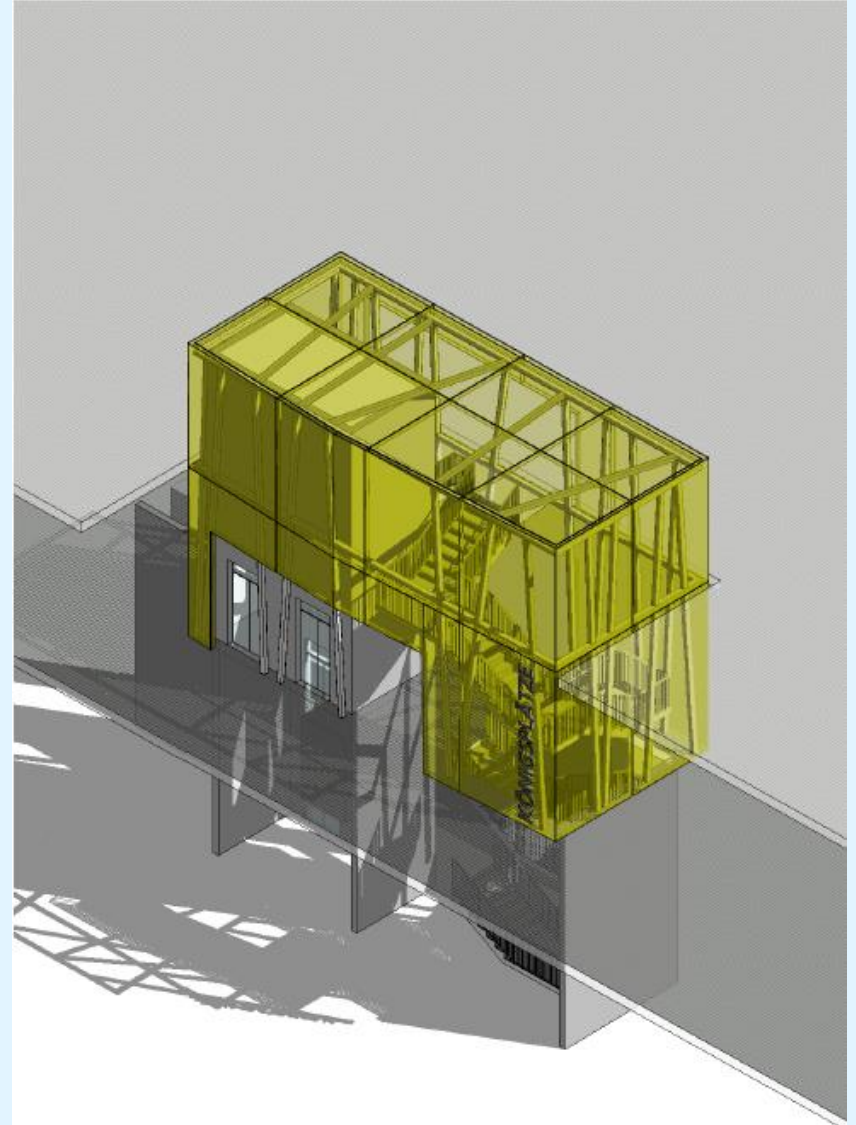
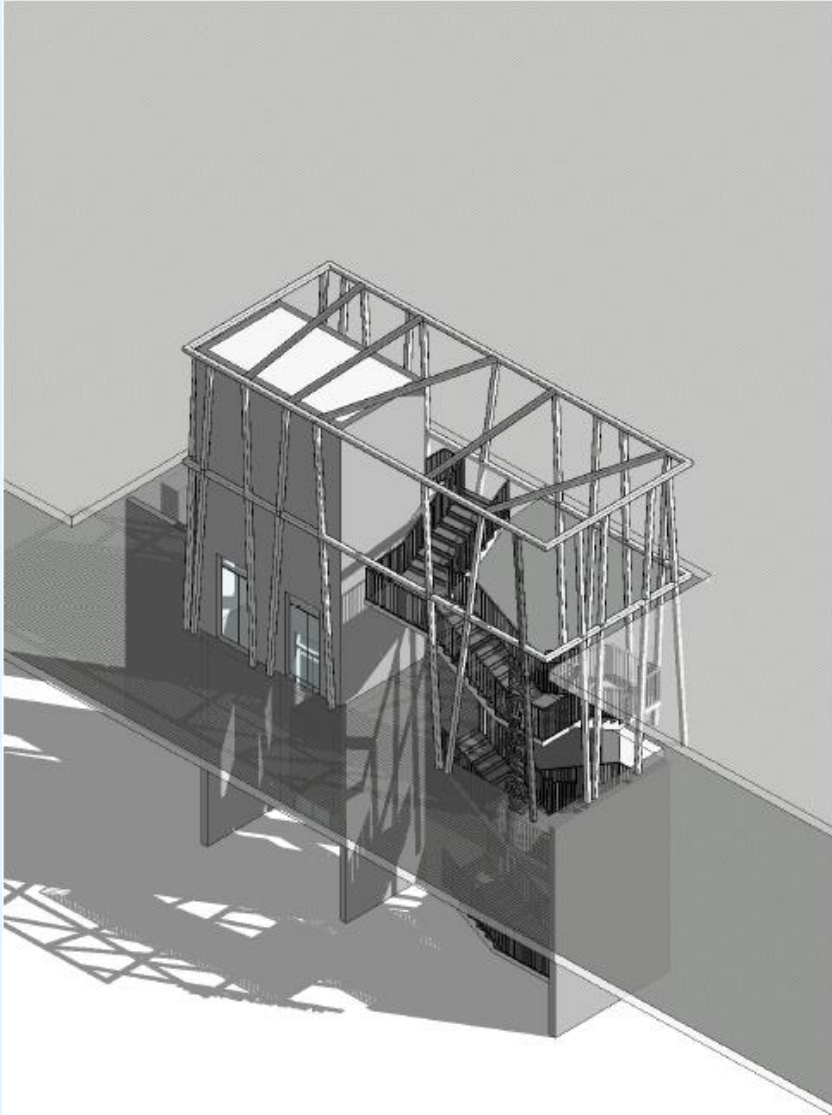
Zentrales Erschließungselement



Zentrales Erschließungselement



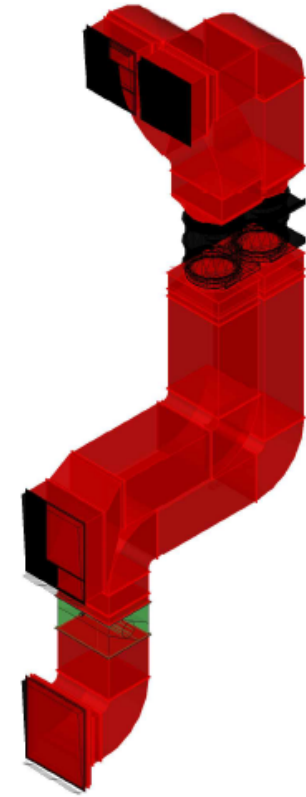
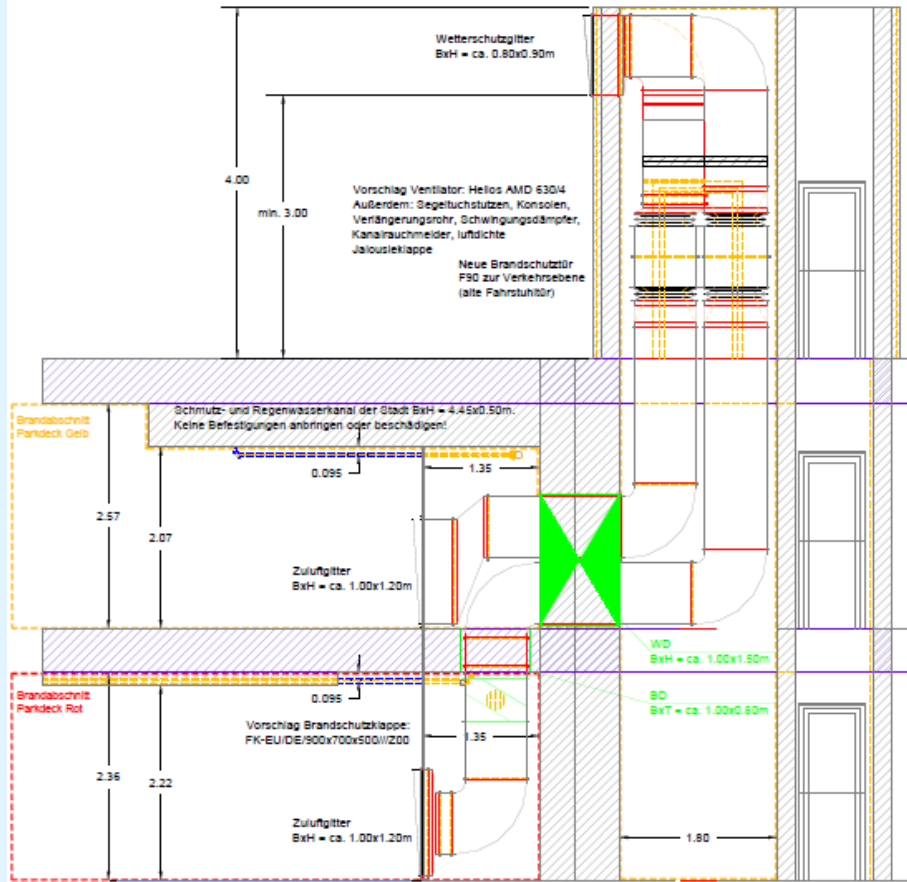
Zentrales Erschließungselement



Leitungen Tiefgarage Werkstatttraum ASP



Lüftung



LEGENDE LÜFTUNG:

-  Zuluft
-  Brandschutzklappe
-  Segeltuchstützen
-  Zuluftgitter innen
-  Wetterschutzgitter außen
-  Ventilator

LEGENDE DURCHBRÜCHE:

-  Wanddurchbruch (WD)
-  Deckendurchbruch (DD)
-  Bodendurchbruch (BD)

Erneuerung Leitungen Decke Zentralstation



Chancenräume Königsplätze

Foto: Jan Königshoff

25.03. - 30.04.2015
Lisa Kuntze-Fechner Ausstellung **Unorte**
Skulpturales Handeln im öffentlichen Raum
an den Paderborner Königsplätzen
Gewerbe 1
Stadtspaziergänge:
28.03.2015: 11:00 Uhr
12.04.2015: 14:00 Uhr
26.04.2015: 14:00 Uhr

CHANCENRÄUME KÖNIGSPLÄTZE

**KUNST
UND STADT**

30. März 2015
18:30 Uhr Vortrag von **Boris Sievert: Königskinder**
Unterwegs an den inneren Rändern der Stadt
Begrüßung Techn. Beigeordnete **Claydia Warnecke**
19:30 Uhr Vernissage **Unorte** Musik **Simone Schneider**
Einführung Prof. Dr. Sara Hörnäk

Zwischenstand und Gewerbe 1 | Westerntor 15-16 | 33098 Paderborn | Ein Projekt von
Chancenräume Königsplätze - Zwischenöffnungen an den Königsplätzen in Paderborn
www.chancenraeume-koenigsplaetze.de



<http://koenigsplaetze.de>

8. August 2014, 19:00 Uhr
Ehem. Haus der offenen Tür (HoT), Marienstraße 24, 33098 Paderborn



Daniel Schnier & Oliver Hasemann, ZwischenZeitZentrale Bremen

Schlafende Häuser wecken! Vier Jahre ZZZ in Bremen

Der Vortrag findet statt innerhalb des ortsspezifischen Kunstprojekts **Perspektive: Abriss**. Eine Begehung ist nach dem Vortrag möglich. Organisiert von Miriam Schröder und Tim Pickartz. Ein Projekt der Zwischennutzung der Leerstände an den Königsplätzen, Paderborn. Unterstützt durch die Stadt Paderborn und die Landesinitiative StadtBauKultur NRW. Veranstalterin: Initiative Baukultur, Paderborn. www.baukulturpaderborn.de



FRAGEN?

ANREGUNGEN?

