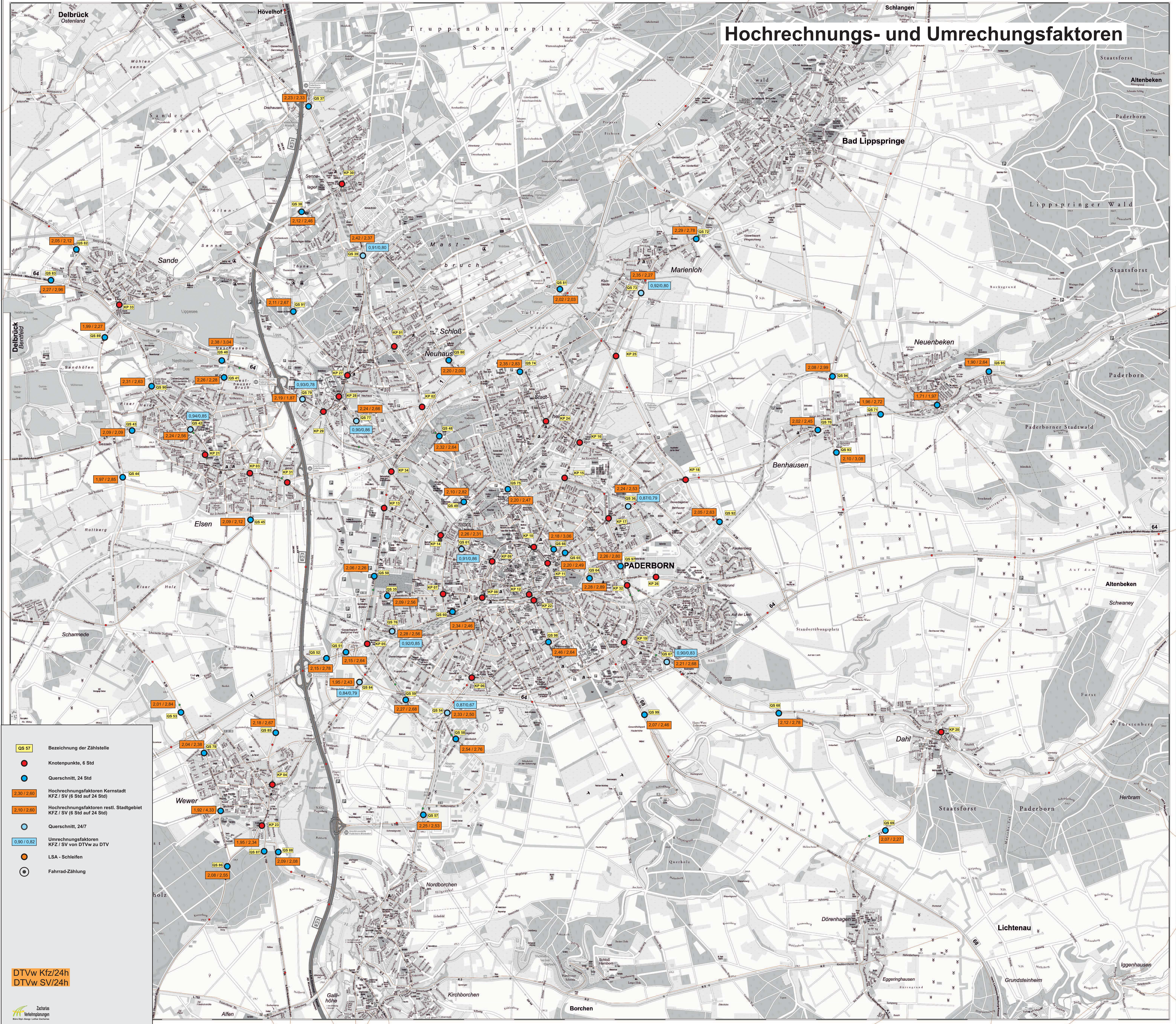
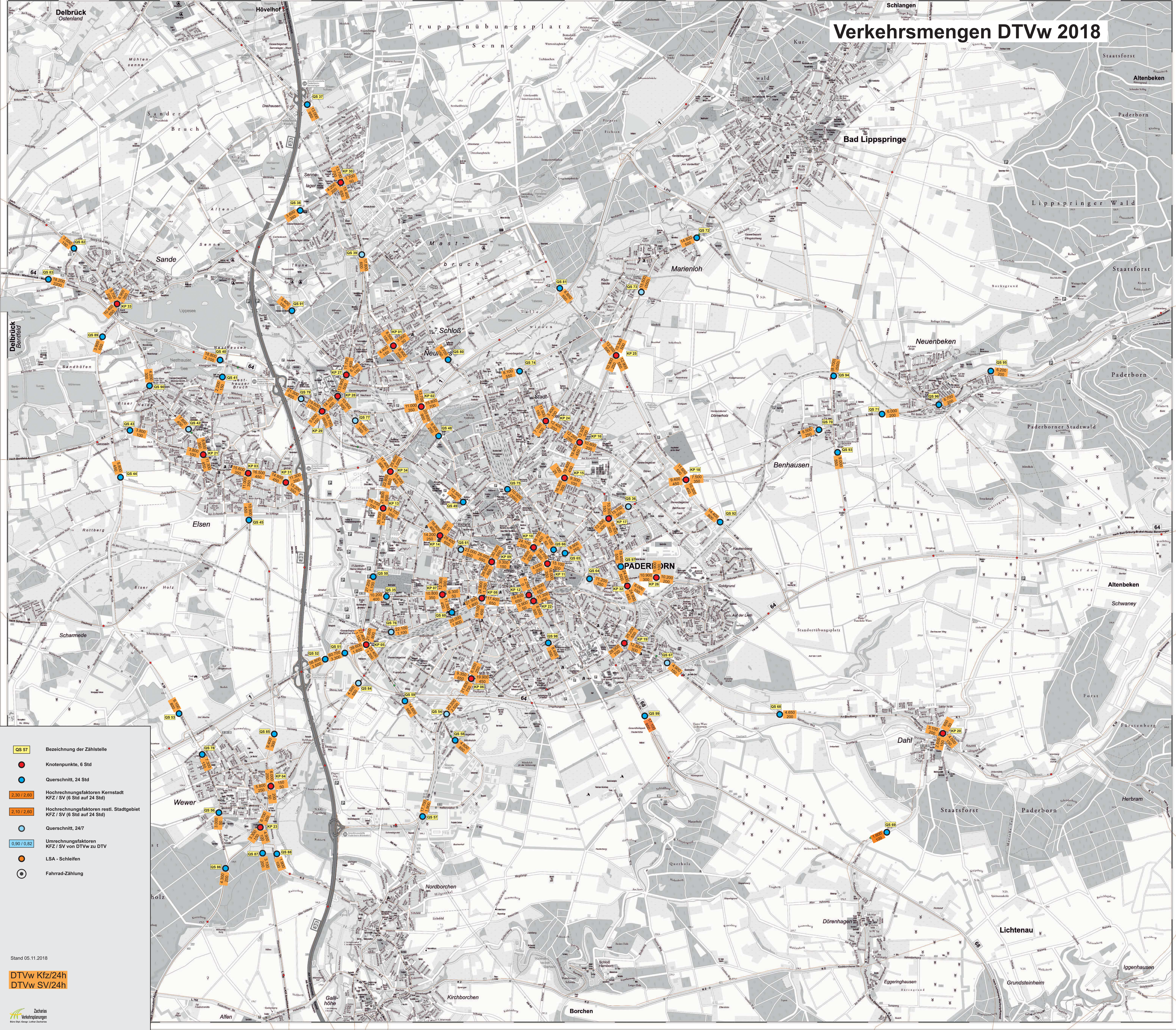


# Hochrechnungs- und Umrechnungsfaktoren



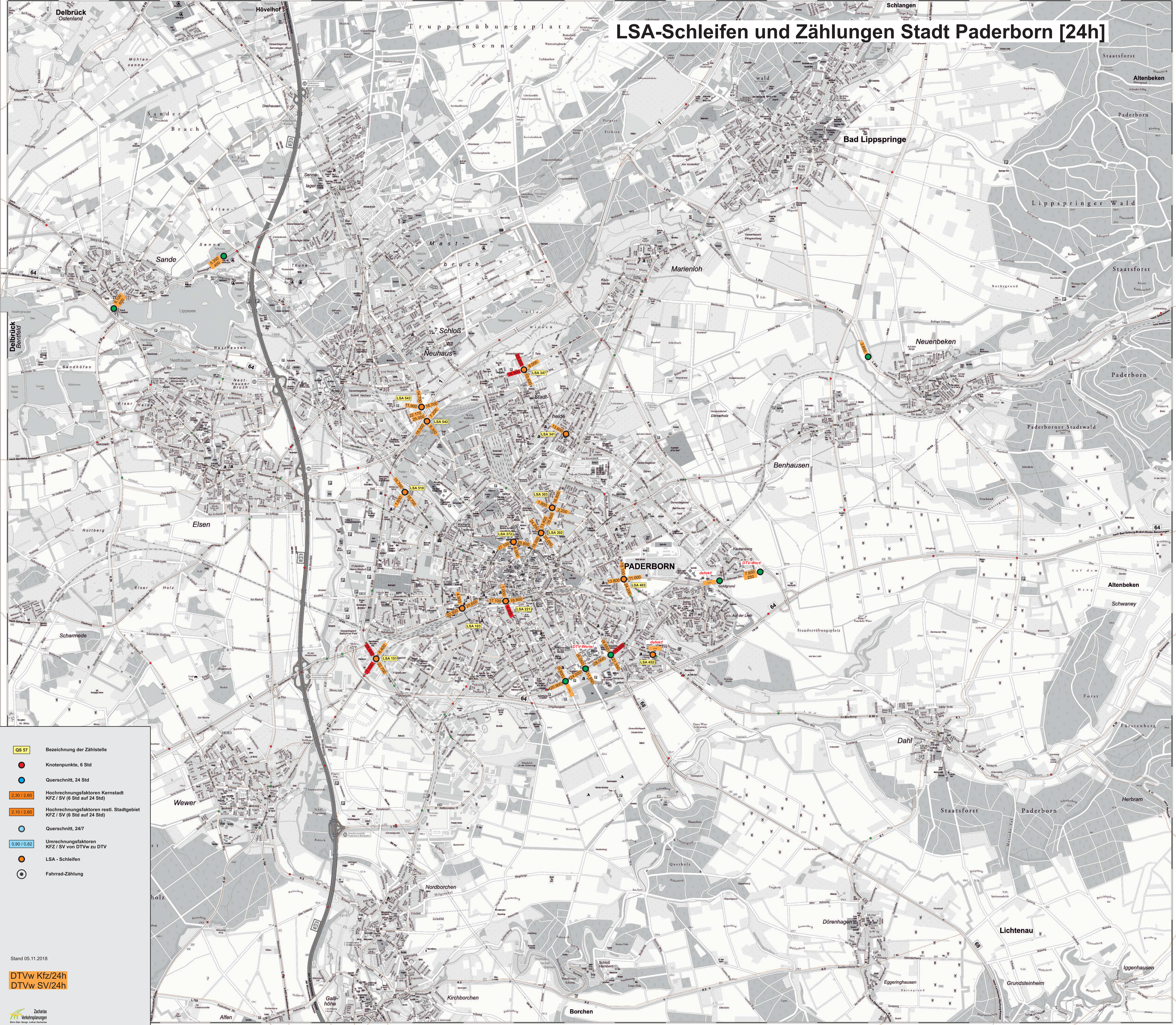
# Verkehrsmengen DTVw 2018



- QS 57 Bezeichnung der Zählstelle
- Knotenpunkte, 6 Std
- Querschnitt, 24 Std
- 2,30 / 2,60 Hochrechnungsfaktoren Kernstadt  
KFZ / SV (6 Std auf 24 Std)
- 2,10 / 2,60 Hochrechnungsfaktoren restl. Stadtgebiet  
KFZ / SV (6 Std auf 24 Std)
- Querschnitt, 24/7
- 0,90 / 0,82 Umrechnungsfaktoren  
KFZ / SV von DTVw zu DTV
- LSA - Schließen
- Fahrrad-Zählung

Stand 05.11.2018  
 DTVw Kfz/24h  
 DTVw SV/24h

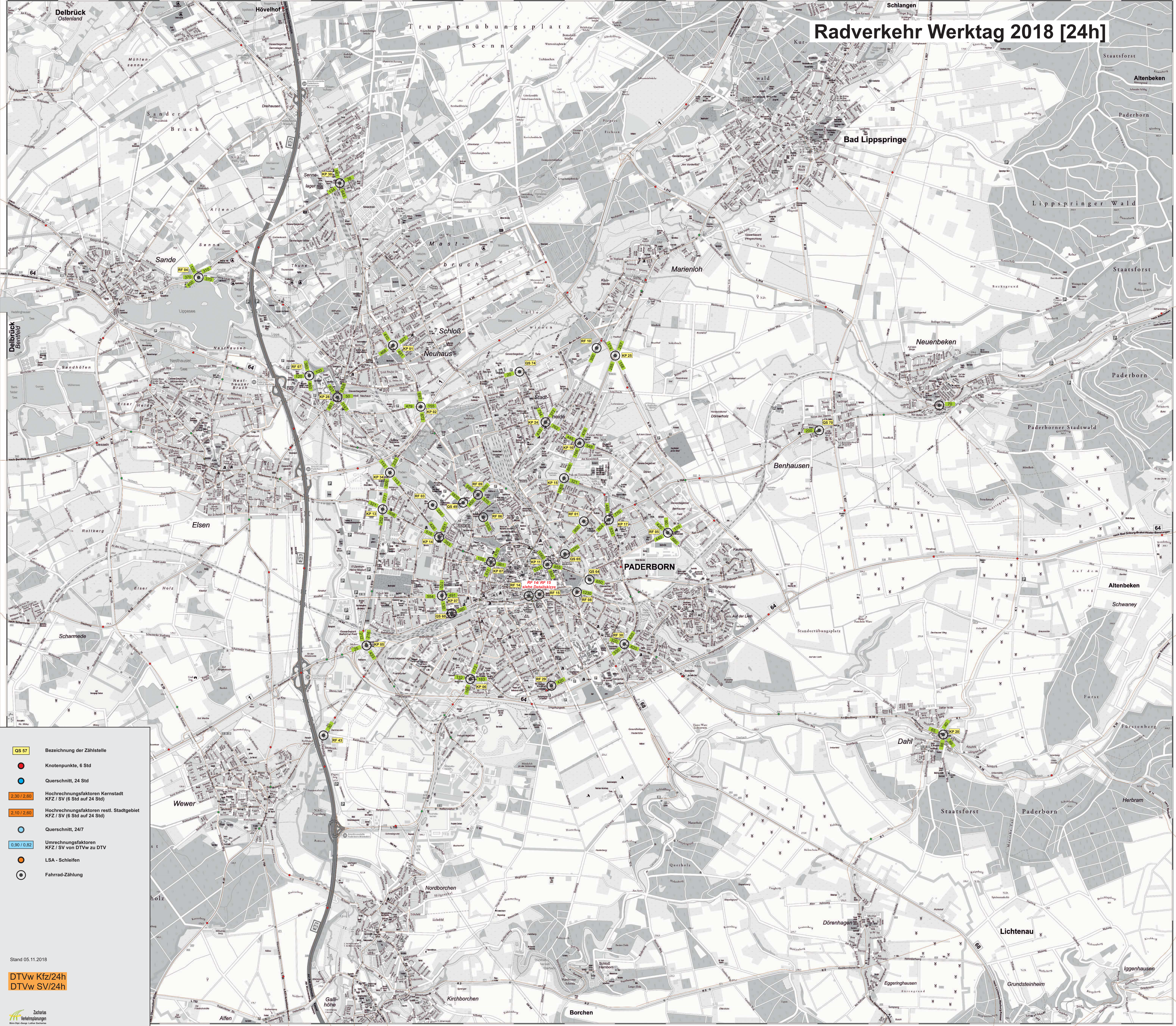
# LSA-Schleifen und Zählungen Stadt Paderborn [24h]



- QS 57 Bezeichnung der Zählstelle
- Knotenpunkte, 6 Std
- Querschnitt, 24 Std
- 2,30 / 2,60 Hochrechnungsfaktoren Kernstadt  
KFZ / SV (6 Std auf 24 Std)
- 2,10 / 2,60 Hochrechnungsfaktoren restl. Stadtgebiet  
KFZ / SV (6 Std auf 24 Std)
- Querschnitt, 24/7
- 0,90 / 0,82 Umrechnungsfaktoren  
KFZ / SV von DTW zu DTV
- LSA - Schleifen
- Fahrrad-Zählung

Stand 05.11.2018  
DTW Kfz/24h  
DTW SV/24h

# Radverkehr Werktag 2018 [24h]



- QS 57 Bezeichnung der Zählstelle
- Knotenpunkte, 6 Std
- Querschnitt, 24 Std
- 2,30 / 2,80 Hochrechnungsfaktoren Kernstadt  
KFZ / SV (6 Std auf 24 Std)
- 2,10 / 2,80 Hochrechnungsfaktoren restl. Stadtgebiet  
KFZ / SV (6 Std auf 24 Std)
- Querschnitt, 24/7
- 0,90 / 0,82 Umrechnungsfaktoren  
KFZ / SV von DTW zu DTV
- LSA - Schleifen
- Fahrrad-Zählung

Stand 05.11.2018

DTW Kfz/24h  
DTW SV/24h

## Detail-Darstellung Radverkehr RF14/RF15/KP22



Werte sind faktorbasiert (2,1) hochgerechnete 24h-Werte (DTV-Werte)