

# Wohnmobil-Stellplatz Paderborn - Maspernplatz

## Betreiber des Parkplatzes:

ASP – Eigenbetrieb der Stadt Paderborn  
An der Talle 21, 33102 Paderborn  
Tel. 05251 8811700  
www.asp-paderborn.de



## Ihr Standort:

Parkplatz „Paderhalle“ (Maspernplatz-Ost), 33098 Paderborn  
GPS-Koordinaten (nach WGS 84): 32U 483033 5730342 bzw. N 51°43'23" O 8°45'16"  
Zieladresse für Navigationsgeräte: Hathumarstr. 22, 33098 Paderborn  
**Entfernung zum Zentrum: Dom 0,5 km, Tourist Information 0,7 km**

## Benutzungsentgelt:

1 Stunde            1,30 Euro                    Tagesticket            7,50 Euro

**Kostenfreies Parken:** täglich 22:00 bis 8:00 Uhr

Stromladegebühr pro Stunde    0,50 Euro

keine Abwasserentsorgung – keine Frischwasserversorgung

Die Bezahlung kann an den Automaten mit Euro-Münzen sowie mit den Apps „EasyPark“ und „paybyphone“ erfolgen.

## Hilfe im Notfall:

Notruf Polizei: 110

Notruf Feuerwehr und Krankenwagen: 112

Notfallambulanz Paderborn: Husener Str. 50, 33098 Paderborn

Telefonischer Ärztlicher Notdienst: 116 117

Apotheken Notdienst: 2 28 33 (von jedem Mobiltelefon bundesweit)

## Weitere Wohnmobil-Stellplätze in Paderborn:

**Stellplatz Rolandsbad** (Wilhelm-Kaufmann-Allee / Freibad) – kostenpflichtig, 16 Plätze

GPS-Koordinaten (nach WGS 84): 32U 482423 5730847 bzw. N 51°43'42", O 8°44'44"

Zieladresse für Navigationsgeräte: Fürstenallee 36, 33102 Paderborn

**Stellplatz am Lippesee** (Nordufer) – kostenfrei, 15-20 Plätze

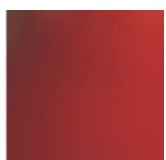
GPS-Koordinaten (nach WGS 84): 32U 477745 5734477 bzw. N 51°45'38", O 8°40'39"

Zieladresse für Navigationsgeräte: Sennelagerstr. 62, 33106 Paderborn-Sande

**Stellplatz beim Heinz Nixdorf MuseumsForum** – kostenfrei, 2 Plätze

GPS-Koordinaten (nach WGS 84): 32U 481751 5731232 bzw. N 51°43'54", O 8°44'09"

Zieladresse für Navigationsgeräte: Fürstenallee 7, 33102 Paderborn



# Service für Wohnmobilreisende

## Supermärkte mit Backshops



**Combi**  
Rolandsweg 111  
33102 Paderborn  
Tel. 05251 1809556



**Lidl**  
Neuhäuser Str. 127  
33102 Paderborn  
Tel. 0800 4353361



**Bioladen Wedde**  
Nordstr. 38  
33102 Paderborn  
Tel. 05251 544890



**Combi Sande**  
Sennelagerstr. 35  
33106 PB-Sande  
Tel. 05254 64617



**Marktkauf**  
Detmolder Str. 2  
33102 Paderborn  
Tel. 05251 180420



**Aldi Sande**  
Weisgutstr. 20  
(Ecke Sennelagerstr.)  
33106 Paderborn



**Aldi Paderborn**  
Rathenaustr. 9  
(Ecke Neuhäuser Straße)  
33102 Paderborn

## Backwaren



**Bäckerei Mertens**  
Ükern 21  
33098 Paderborn  
Tel. 05251 25674



**Bäckerei Benslips**  
Am Bogen 1  
33098 Paderborn  
Tel. 05251 8752059

## Wohnmobilbedarf und Gasflaschen



**Frischmuth Caravan-Freizeit**  
Steubenstr. 16  
33100 Paderborn  
Tel. 05251 8718990



**Hornbach Baumarkt**  
Wilfried-Finke-Allee 5  
33104 Paderborn  
Tel. 05251 540850



**TOTAL Station**  
Von-Ketteler-Str. 13  
33104 PB-Elsen  
Tel. 05254 5150



**Wöhning Gas**  
Halberstädter Str. 28  
33106 Paderborn  
Tel. 05251 77450

## Waschsalons



**Eine art Waschsalon**  
Bachstr. 7  
33098 Paderborn



**SB-Waschsalon**  
Neuhäuser Str. 34  
33102 Paderborn

# Sehenswürdigkeiten und Freizeittipps

## Tourist Information – Museen – Freizeitangebote



### Tourist Information Paderborn

Königsplatz 10  
33098 Paderborn  
Tel. 05251 8812980  
[www.paderborn.de](http://www.paderborn.de)



### Heinz Nixdorf MuseumsForum

Fürstenallee 7  
33102 Paderborn  
Tel. 05251 306600  
[www.hnf.de](http://www.hnf.de)



### Paderkletterpark / Fischteiche

Dubelohstr.100  
33102 Paderborn  
Tel. 05251 6998400  
[www.paderkletterpark.de](http://www.paderkletterpark.de)



### Schloß Neuhaus mit Barockgarten

Im Schloßpark 10  
33104 PB-Schloß Neuhaus  
Tel. 05251 8811092  
[www.schlosspark-paderborn.de](http://www.schlosspark-paderborn.de)



### Padersee

Fürstenallee 53  
33102 Paderborn



### Lippesee

Sennelagerstr. 62  
33106 PB-Sande  
Tel. 05251 8811092  
[www.schlosspark-paderborn.de](http://www.schlosspark-paderborn.de)



### Wasserski Paderborn

Sander Str. 160  
33106 PB-Sande  
Tel. 05254 68660  
[www.wasserski-paderborn.de](http://www.wasserski-paderborn.de)



### Deutsches Traktoren und Modellauto Museum

Karl-Schoppe-Weg 8  
33100 Paderborn  
Tel. 05251 490711  
[www.deutsches-traktorenmuseum.de](http://www.deutsches-traktorenmuseum.de)



### Fußballstadion SC Paderborn 07

Paderborner Str. 89  
33104 Paderborn  
Tel. 05251 8771907  
[www.scpaderborn07.de](http://www.scpaderborn07.de)



### Ahorn-Sportpark

Ahornallee 20  
33104 Paderborn  
Tel. 05251 137110  
[www.ahorn-sportpark.de](http://www.ahorn-sportpark.de)



### Waldpark Haxtergrund

Haxtergrund 16  
33100 Paderborn



### Innenstadt

mit Paderquellgebiet, Dom, Rathaus,  
Fußgängerzone, Theater etc.

## Schwimmbäder



1

### Rolandsbad (Freibad)

Stolbergallee 20  
33102 Paderborn  
Tel. 05251 33327



3

### Waldbad Schloß Neuhaus

Hermann-Löns-Str. 129  
33104 PB-Schloß Neuhaus  
Tel. 05254 2308



2

### Schwimmoper (Hallenbad)

Schützenweg 1b  
33102 Paderborn  
Tel. 05251 546590



4

### Salitos-Beach am Lippesee

Sennelagerstr. 66  
33106 PB-Sande  
Tel. 0176 85648125

# Stadtführungen in Paderborn

## Öffentliche Stadtführungen

Jeden Samstag um 11.00 Uhr und zusätzlich von Mai bis Oktober sonntags um 14.00 Uhr bietet die Tourist Information einen **allgemeinen Stadtrundgang** zum Kennenlernen Paderborns an:

- **Dauer:** 90 Minuten
- **Treffpunkt:** vor der Tourist Information am Königsplatz
- **Preis:** 9,00 Euro pro Person, Kinder unter 14 Jahren frei

## Öffentliche Themenführungen

Über das Jahr verteilt finden an verschiedenen Terminen **öffentliche Themenführungen** in der Innenstadt statt. Zusätzlich gibt es an einigen Terminen weitere Themenführungen, zum Beispiel in Schloß Neuhaus.

- **Dauer:** 90 bis 120 Minuten
- **Treffpunkt:** vor der Tourist Information (bis auf wenige Ausnahmen)
- **Preis:** 9,00 Euro pro Person, Kinder unter 14 Jahren frei

Alle **Themen und Termine** können Sie erfahren:

- in der Broschüre „Öffentliche Führungen“, erhältlich bei der Tourist Information
- im Internet unter [www.paderborn.de/fuehrungen](http://www.paderborn.de/fuehrungen)
- oder telefonisch bei der Tourist Information Paderborn (Tel. 05251 8812980)

## Teilnahmetickets

Tickets erhalten Sie in der Tourist Information am Königsplatz oder online über das Ticketportal von „Ticket Regional“ unter [www.paderborn.de/fuehrungen](http://www.paderborn.de/fuehrungen). Bei den Rundgängen ist die Teilnehmerzahl begrenzt, insofern empfiehlt es sich, das Ticket rechtzeitig im Vorverkauf zu erwerben. Sofern es noch freie Plätze gibt, sind Tickets auch noch direkt vor der Führung bei der Gästeführerin bzw. dem Gästeführer erhältlich.

## Individuelle Führungen

Alle Stadt- und Themenführungen sind auch als individuelle Führung zum Wunschtermin buchbar. Nehmen Sie einfach Kontakt mit der Tourist Information Paderborn auf (Tel. 05251 8812980) oder informieren Sie sich unter [www.paderborn.de/fuehrungen](http://www.paderborn.de/fuehrungen).